

嘉祥水利工程有限公司2024年度工程物资采购计划表

项目名称：萍乡市湘东区峡山口社区居家养老服务网络建设项目-中心城区居家养老服务中心（钢构） 申报部门：项目部 申报时间：2024年1月4日

序号	物品名称	规格型号	材质	数量	单位	送货地点	送货时间	附图	备注
1	钢构专业分包	4层钢构：270m ² 餐厅钢构：160m ²		1	项	湘东实验小学			含4层钢构和餐厅。 餐厅：含土建、水电预埋、装修、所有材料、设备及安装。 4层钢构：含水电预埋、装修、所有材料、设备及安装。 按图纸及规范要求施工。

项目物资采购计划人签字：杨俊

项目部分管领导签字：Zak

制表人签字：杨俊

钢结构设计说明

一、设计依据

1. 设计荷载依据
2. 本工程的建筑结构设计荷载规范
3. 本工程的建筑结构设计荷载规范
4. 本工程的建筑结构设计荷载规范

（一）. 荷载规范		
（1）. 楼面均布荷载	GB 50007-2017	0.85
（2）. 屋面均布荷载	GB 50007-2017	
（3）. 楼面均布荷载	GB 50009-2012	
（4）. 楼面均布荷载	GB 50010-2010	
（5）. 楼面均布荷载	GB 50064-2011	
（6）. 楼面均布荷载	GB 50086-2019 (2019年4月)	
（7）. 楼面均布荷载	GB 50212-2008	
（8）. 楼面均布荷载	GB 50086-2019	
（二）. 钢		
（1）. 钢	GB 100-2016	
（2）. 钢	GB 1591-2018	
（3）. 钢	GB 699-2015	
（4）. 钢	GB 7109-2016	
（5）. 钢	GB 17324-2017	
（6）. 钢	GB 1789-2019	
（7）. 钢	GB 1842-2018	
（8）. 钢	GB 1391-2015	
（9）. 钢	GB 11323-2017	
（10）. 钢	GB 1391-2015	
（11）. 钢	GB 1789-2015	
（12）. 钢	GB 1789-2015	
（13）. 钢	GB 1591-2012	
（14）. 钢	GB 1591-2012	
（15）. 钢	GB 1591-2012	
（16）. 钢	GB 1591-2012	
（17）. 钢	GB 1591-2012	

二、主要材料

规格	材质	用途
Q235B	碳素结构钢	普通结构件
Q235B	碳素结构钢	普通结构件

1. 主要材料
2. 主要材料
3. 主要材料

规格	材质	用途
Q235B	碳素结构钢	普通结构件
Q235B	碳素结构钢	普通结构件

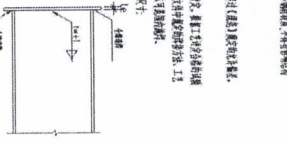
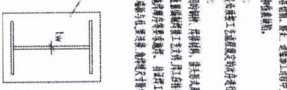
1. 主要材料
2. 主要材料
3. 主要材料

1. 本工程为工业厂房，结构类型为轻钢结构。主要材料为Q235B碳素结构钢。2. 本工程为工业厂房，结构类型为轻钢结构。主要材料为Q235B碳素结构钢。3. 本工程为工业厂房，结构类型为轻钢结构。主要材料为Q235B碳素结构钢。

1. 本工程为工业厂房，结构类型为轻钢结构。主要材料为Q235B碳素结构钢。
2. 本工程为工业厂房，结构类型为轻钢结构。主要材料为Q235B碳素结构钢。
3. 本工程为工业厂房，结构类型为轻钢结构。主要材料为Q235B碳素结构钢。
4. 本工程为工业厂房，结构类型为轻钢结构。主要材料为Q235B碳素结构钢。
5. 本工程为工业厂房，结构类型为轻钢结构。主要材料为Q235B碳素结构钢。
6. 本工程为工业厂房，结构类型为轻钢结构。主要材料为Q235B碳素结构钢。

三、施工要求

1. 本工程为工业厂房，结构类型为轻钢结构。主要材料为Q235B碳素结构钢。
2. 本工程为工业厂房，结构类型为轻钢结构。主要材料为Q235B碳素结构钢。
3. 本工程为工业厂房，结构类型为轻钢结构。主要材料为Q235B碳素结构钢。
4. 本工程为工业厂房，结构类型为轻钢结构。主要材料为Q235B碳素结构钢。
5. 本工程为工业厂房，结构类型为轻钢结构。主要材料为Q235B碳素结构钢。



一、	二、	三、
1. 本工程为工业厂房，结构类型为轻钢结构。主要材料为Q235B碳素结构钢。	1. 本工程为工业厂房，结构类型为轻钢结构。主要材料为Q235B碳素结构钢。	1. 本工程为工业厂房，结构类型为轻钢结构。主要材料为Q235B碳素结构钢。
2. 本工程为工业厂房，结构类型为轻钢结构。主要材料为Q235B碳素结构钢。	2. 本工程为工业厂房，结构类型为轻钢结构。主要材料为Q235B碳素结构钢。	2. 本工程为工业厂房，结构类型为轻钢结构。主要材料为Q235B碳素结构钢。
3. 本工程为工业厂房，结构类型为轻钢结构。主要材料为Q235B碳素结构钢。	3. 本工程为工业厂房，结构类型为轻钢结构。主要材料为Q235B碳素结构钢。	3. 本工程为工业厂房，结构类型为轻钢结构。主要材料为Q235B碳素结构钢。
4. 本工程为工业厂房，结构类型为轻钢结构。主要材料为Q235B碳素结构钢。	4. 本工程为工业厂房，结构类型为轻钢结构。主要材料为Q235B碳素结构钢。	4. 本工程为工业厂房，结构类型为轻钢结构。主要材料为Q235B碳素结构钢。

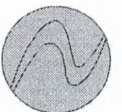
规格名称	规格名称	规格名称
Q235B	Q235B	Q235B
Q235B	Q235B	Q235B
Q235B	Q235B	Q235B
Q235B	Q235B	Q235B

1. 本工程为工业厂房，结构类型为轻钢结构。主要材料为Q235B碳素结构钢。
2. 本工程为工业厂房，结构类型为轻钢结构。主要材料为Q235B碳素结构钢。
3. 本工程为工业厂房，结构类型为轻钢结构。主要材料为Q235B碳素结构钢。
4. 本工程为工业厂房，结构类型为轻钢结构。主要材料为Q235B碳素结构钢。
5. 本工程为工业厂房，结构类型为轻钢结构。主要材料为Q235B碳素结构钢。

	1. 本工程为工业厂房，结构类型为轻钢结构。主要材料为Q235B碳素结构钢。	2. 本工程为工业厂房，结构类型为轻钢结构。主要材料为Q235B碳素结构钢。
	3. 本工程为工业厂房，结构类型为轻钢结构。主要材料为Q235B碳素结构钢。	4. 本工程为工业厂房，结构类型为轻钢结构。主要材料为Q235B碳素结构钢。
	5. 本工程为工业厂房，结构类型为轻钢结构。主要材料为Q235B碳素结构钢。	6. 本工程为工业厂房，结构类型为轻钢结构。主要材料为Q235B碳素结构钢。
	7. 本工程为工业厂房，结构类型为轻钢结构。主要材料为Q235B碳素结构钢。	8. 本工程为工业厂房，结构类型为轻钢结构。主要材料为Q235B碳素结构钢。
	9. 本工程为工业厂房，结构类型为轻钢结构。主要材料为Q235B碳素结构钢。	10. 本工程为工业厂房，结构类型为轻钢结构。主要材料为Q235B碳素结构钢。

姓名	李小明
姓名	王小红
姓名	张三
姓名	李四
姓名	赵五
姓名	钱六
姓名	孙七
姓名	周八
姓名	吴九
姓名	郑十
姓名	王十一
姓名	李十二
姓名	张十三
姓名	赵十四
姓名	钱十五
姓名	孙十六
姓名	周十七
姓名	吴十八
姓名	郑十九
姓名	王二十

中州建设工程有限公司
ZHONGZHOU Engineering Group Co., Ltd.
地址：郑州市金水区经二路
电话：0371-12345678
网址：www.zzhou.com.cn

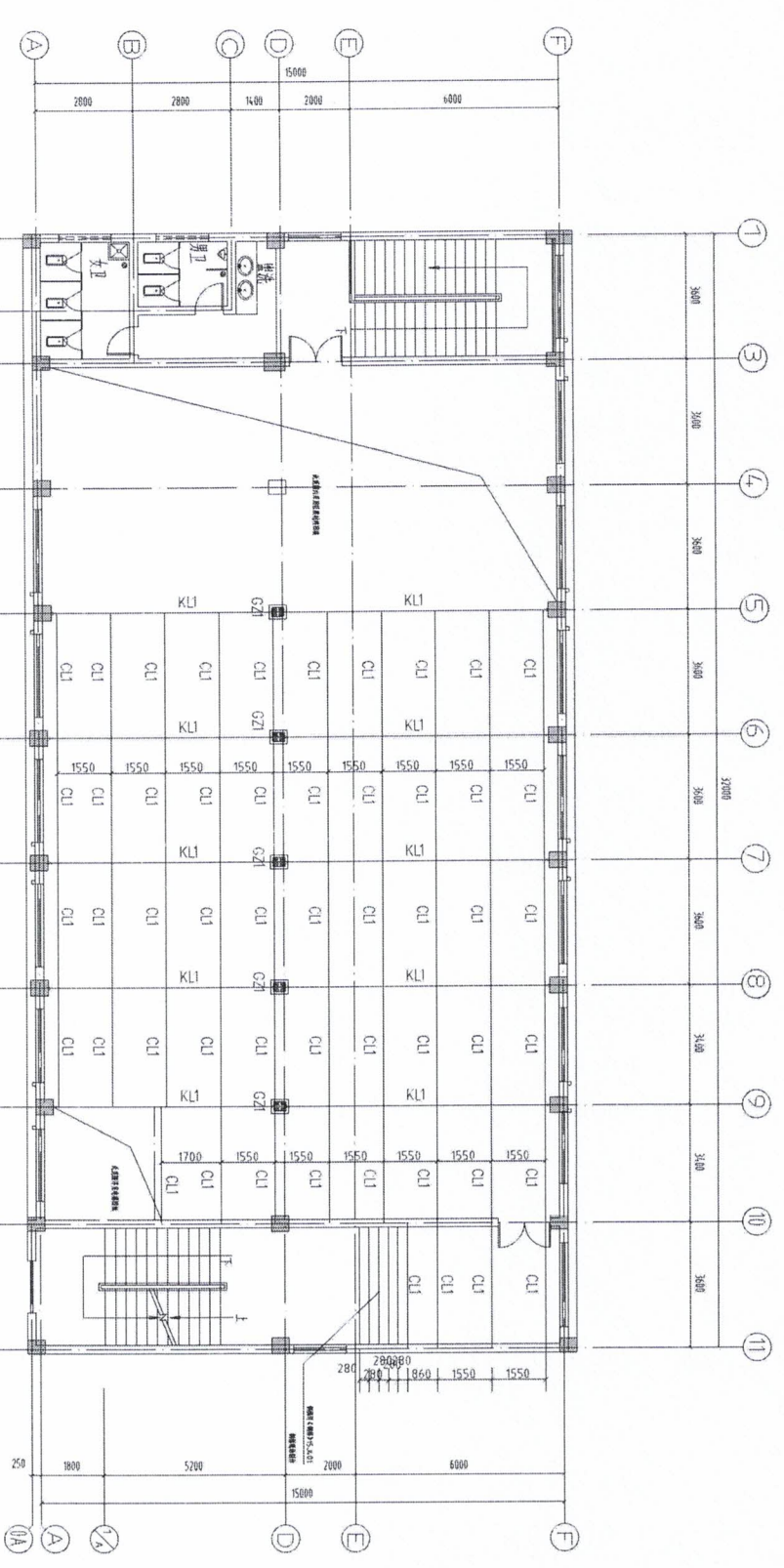


中洲建华工程集团有限公司

ZHONGYUAN Engineering Group Co., Ltd.

注册地址: A110113164(7楼B)

中洲建华工程集团有限公司
 注册住所: 深圳市福田区华强北路
 深圳市福田区华强北路1010101
 深圳市福田区华强北路1010101



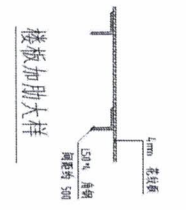
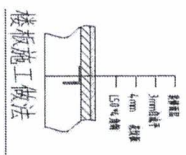
材料表

类型	设计编号	规格	备注
轴	GZ1	HMA300 X200 X8 X12	Q355B
轴	ZL1	HMA400 X200 X8 X13	Q355B
轴	CU1	HMA300 X200 X8 X12	Q355B

说明: 四层结构布置图 1:100



1. 本工程轴线的厚度和间距均按规范。
2. 本工程轴线的厚度和间距均按规范。

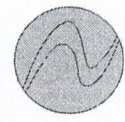


工程名称:		中洲建华工程集团有限公司	
工程地点:		深圳市福田区华强北路	
设计单位:		中洲建华工程集团有限公司	
设计日期:		2024.07	
设计人:		任小翠	
审核人:		任小翠	
校对:		任小翠	
制图:		任小翠	
日期:		2024.07	

结构设计说明

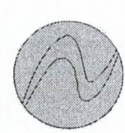
一、设计依据	<ol style="list-style-type: none"> 1. 本工程设计方案及相关资料。 2. 结构设计的安全等级为二级，主体结构的设计使用年限为50年。 3. 结构设计最高设计标高为+0.000（由定位轴线标高引测）。 		
二、工程概况	<ol style="list-style-type: none"> 1. 工程名称：萍乡高新区横山社区居家养老服务中心建设项目 2. 建设地点：萍乡高新区横山社区 3. 建设地点：萍乡高新区横山社区 4. 设计使用年限：50年 5. 结构类型：多层框架 		
三、主要设计依据	<ol style="list-style-type: none"> 1. 《建筑结构荷载规范》(GB 50009-2012) 2. 《混凝土结构设计规范》(GB 50010-2010) 3. 《钢结构设计规范》(GB 50017-2017) 4. 《冷弯薄壁型钢结构技术规范》(GB 50018-2002)； 5. 《门式刚架轻型房屋钢结构技术规范》(GB 50018-2002)； 6. 《门式刚架轻型房屋钢结构技术规范》(GB 50018-2002)； 7. 《门式刚架轻型房屋钢结构技术规范》(GB 50018-2002)； 8. 《建筑抗震设计规范》(GB 50011-2010) 9. 《砌体结构设计规范》(GB 50003-2011) 10. 《混凝土结构设计规范》(GB 50010-2010) 11. 《建筑地基基础设计规范》(GB 50007-2011) 12. 《建筑桩基技术规范》(JGJ 94-2008) 13. 《工程抗震性能化设计标准》(GB/T 50066-2018) 14. 《工程抗震性能化设计标准》(GB/T 50066-2018) 15. 《砌体结构通用规范》(GB 55006-2021) 16. 《建筑与市政工程抗震通用规范》(GB 55002-2021) 17. 《建筑与市政工程抗震通用规范》(GB 55003-2021) 18. 《砌体结构通用规范》(GB 55007-2021) 		
四、主要材料	<ol style="list-style-type: none"> 1. 混凝土强度： <ul style="list-style-type: none"> (1) 基础垫层：C10 (2) 基础垫层：C15 (3) 基础垫层：C15 (4) 基础垫层：C15 (5) 垫层：C15 2. 混凝土强度：C25 3. 基本柱：C30 4. 基本梁：C30 5. 砌体：MU10 6. 砂浆：M5 7. 钢筋：HPB300 8. 钢筋：HRB400 9. 钢筋：HRB400 10. 钢筋：HRB400 		

五、主要材料	<ol style="list-style-type: none"> 1. 钢筋：HPB300 2. 钢筋：HRB400 3. 钢筋：HRB400 4. 钢筋：HRB400 5. 钢筋：HRB400 6. 钢筋：HRB400 7. 钢筋：HRB400 8. 钢筋：HRB400 9. 钢筋：HRB400 10. 钢筋：HRB400 		
六、结构设计主要说明	<ol style="list-style-type: none"> 1. 本设计采用弹性分析方法。 2. 结构设计使用年限为50年。 3. 结构设计最高设计标高为+0.000（由定位轴线标高引测）。 4. 《冷弯薄壁型钢结构技术规范》(GB 50018-2002)； 5. 《门式刚架轻型房屋钢结构技术规范》(GB 50018-2002)； 6. 《门式刚架轻型房屋钢结构技术规范》(GB 50018-2002)； 7. 《门式刚架轻型房屋钢结构技术规范》(GB 50018-2002)； 8. 《建筑抗震设计规范》(GB 50011-2010) 9. 《砌体结构设计规范》(GB 50003-2011) 10. 《混凝土结构设计规范》(GB 50010-2010) 11. 《建筑地基基础设计规范》(GB 50007-2011) 12. 《建筑桩基技术规范》(JGJ 94-2008) 13. 《工程抗震性能化设计标准》(GB/T 50066-2018) 14. 《工程抗震性能化设计标准》(GB/T 50066-2018) 15. 《砌体结构通用规范》(GB 55006-2021) 16. 《建筑与市政工程抗震通用规范》(GB 55002-2021) 17. 《建筑与市政工程抗震通用规范》(GB 55003-2021) 18. 《砌体结构通用规范》(GB 55007-2021) 		
七、结构施工要求	<ol style="list-style-type: none"> 1. 钢筋连接：采用电渣压力焊、搭接焊、机械连接。 2. 钢筋锚固：应符合《混凝土结构设计规范》(GB 50010-2010)的规定。 3. 钢筋弯折：应符合《混凝土结构设计规范》(GB 50010-2010)的规定。 4. 钢筋保护层：应符合《混凝土结构设计规范》(GB 50010-2010)的规定。 5. 钢筋加工：应符合《钢筋焊接及验收规程》(JGJ 18-2012)的规定。 6. 在、梁、柱、板、墙、基础、预埋件等构件的钢筋，宜采用自动焊或手工焊。 7. 钢筋接头的位置，应符合《混凝土结构设计规范》(GB 50010-2010)的规定。 8. 施工中应注意钢筋的规格、数量、位置、锚固长度等，应符合设计要求和规范规定。 		
八、其他说明	<ol style="list-style-type: none"> 1. 本设计采用弹性分析方法。 2. 结构设计使用年限为50年。 3. 结构设计最高设计标高为+0.000（由定位轴线标高引测）。 4. 《冷弯薄壁型钢结构技术规范》(GB 50018-2002)； 5. 《门式刚架轻型房屋钢结构技术规范》(GB 50018-2002)； 6. 《门式刚架轻型房屋钢结构技术规范》(GB 50018-2002)； 7. 《门式刚架轻型房屋钢结构技术规范》(GB 50018-2002)； 8. 《建筑抗震设计规范》(GB 50011-2010) 9. 《砌体结构设计规范》(GB 50003-2011) 10. 《混凝土结构设计规范》(GB 50010-2010) 11. 《建筑地基基础设计规范》(GB 50007-2011) 12. 《建筑桩基技术规范》(JGJ 94-2008) 13. 《工程抗震性能化设计标准》(GB/T 50066-2018) 14. 《工程抗震性能化设计标准》(GB/T 50066-2018) 15. 《砌体结构通用规范》(GB 55006-2021) 16. 《建筑与市政工程抗震通用规范》(GB 55002-2021) 17. 《建筑与市政工程抗震通用规范》(GB 55003-2021) 18. 《砌体结构通用规范》(GB 55007-2021) 		



中联源工程集团有限公司
 ZHENGYUAN Engineering Co., Ltd.
 注册号：A114032564(9#)
 统一社会信用代码：91430102593162707
 地址：长沙市芙蓉区...

工程名称： 萍乡高新区横山社区居家养老服务中心建设项目 建设单位： 萍乡高新区横山社区居委会 设计单位： 中联源工程集团有限公司	项目负责人： 李华明 设计人： 李华明 审核人： 李华明 日期： 2024.10
---	---

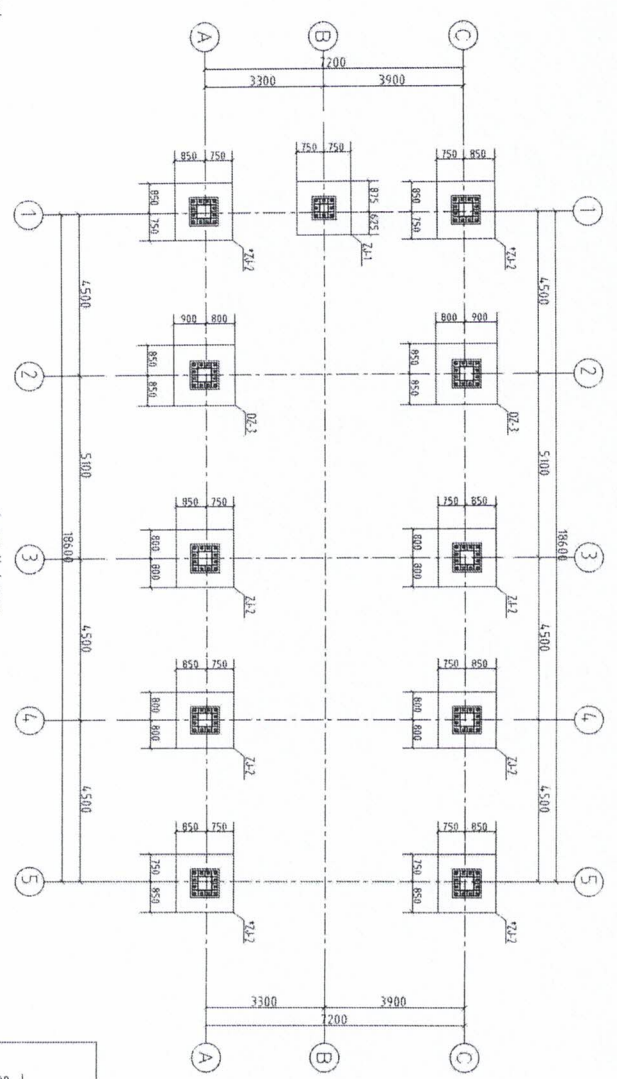


中核建设工程勘察设计有限公司

ZHONGCESHENGCE Engineering Group Co., Ltd.
 注册编号: AN11013266 (内资)
 资质证书编号: A21110132651C(地)

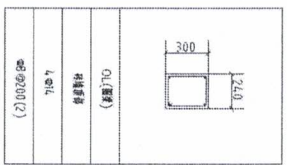
项目负责人: 李学强
 设计负责人: 李学强
 审核人: 李学强
 校对人: 李学强
 日期: 2017.11

姓名	姓名	姓名
李学强	李学强	李学强
李学强	李学强	李学强
李学强	李学强	李学强



基础结构布置图 1:100

说明:
 1. 混凝土强度等级C25;
 2. 序号“*”为“”的次要部位。

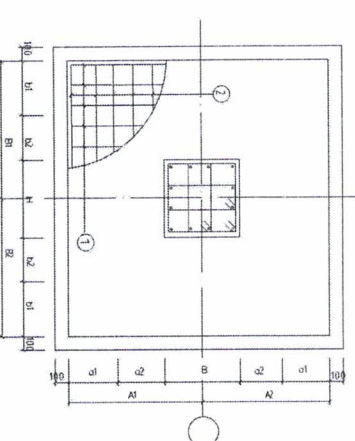


基础明细表

基础编号	类型	柱截面 b x h	基础平面尺寸					基础高度		基础底面积		
			a	o	o	b	b	H	h ₁	h ₂	①	②
Z-1	I	500x500	475	475	490	475	490	490	490	490	490	490
Z-2	I	300x300	400	400	420	400	420	420	420	420	420	420
Z-3	I	300x200	400	400	420	400	420	420	420	420	420	420

说明: 1. 本工程基础为钢筋混凝土等级为C25
 钢筋强度设计值为360N/mm²;

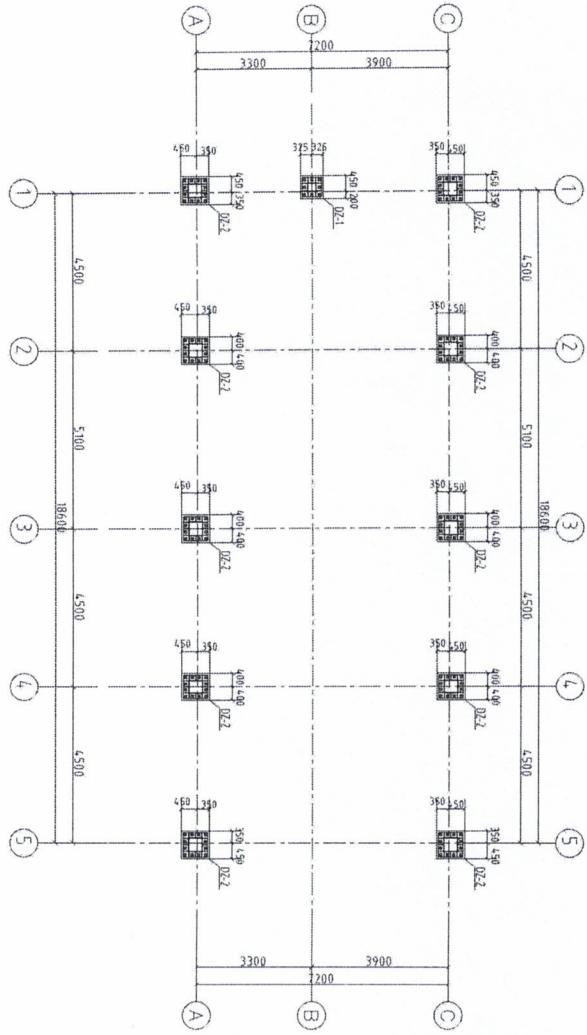
- 由于无地槽报告, 基础采用独立基础, 并一层为土层或经机械夯实土层(压实系数不小于0.9)。
- 当基础底边长度A或B大于2.5米时, 该方向的钢筋长度可缩短10%。并交错放置, 与柱h方向平行基础底边钢筋放在下层。
- 填充层的钢筋密度及其型式和板层柱的钢筋相同。
- 基础底板的钢筋保护层厚度为40
- 垫层用C20混凝土, 厚度为100
- 本表尺寸单位为毫米, 标高为米。



乙J大样图一
 基础埋深为150~2.00m



中元建设工程集团有限公司
 ZHONGYUAN Engineering Group CO.,LTD
 注册地: 北京市海淀区
 北京: 北京市海淀区中关村大街10号
 天津: 天津市河西区大沽路10号
 上海: 上海市浦东新区世纪大道1500号
 西安: 西安市雁塔区小寨西路10号
 武汉: 武汉市武昌区中南路100号
 成都: 成都市高新区天府大道100号
 昆明: 昆明市西山区滇池路100号
 贵阳: 贵阳市南明区中华南路100号
 兰州: 兰州市城关区东岗西路100号
 银川: 银川市兴庆区解放西街100号
 西宁: 西宁市城东区南山路100号
 海口: 海口市美兰区海甸大道100号
 拉萨: 拉萨市城关区北京中路100号
 乌鲁木齐: 乌鲁木齐市天山区新华南路100号
 呼和浩特: 呼和浩特市赛罕区腾飞南路100号
 包头: 包头市青山区钢铁大街100号
 鄂尔多斯: 鄂尔多斯市东胜区达拉特南路100号
 呼伦贝尔: 呼伦贝尔市海拉尔区胜利大街100号
 兴安盟: 兴安盟科尔沁右翼前旗科尔沁大街100号
 锡林郭勒: 锡林郭勒盟锡林浩特市锡林大街100号
 阿拉善盟: 阿拉善盟额济纳旗额济纳路100号
 宁夏: 银川市金凤区阅海路100号
 青海: 西宁市城东区南山路100号
 新疆: 乌鲁木齐市天山区新华南路100号
 西藏: 拉萨市城关区北京中路100号
 甘肃: 兰州市城关区东岗西路100号
 陕西: 西安市雁塔区小寨西路100号
 四川: 成都市高新区天府大道100号
 重庆: 重庆市南岸区海棠溪100号
 贵州: 贵阳市南明区中华南路100号
 云南: 昆明市西山区滇池路100号
 广西: 南宁市青秀区民族大道100号
 广东: 广州市天河区珠江新城100号
 福建: 福州市鼓楼区东街100号
 浙江: 杭州市西湖区西湖大道100号
 江苏: 南京市鼓楼区鼓楼区100号
 安徽: 合肥市蜀山区蜀山区100号
 江西: 南昌市西湖区西湖区100号
 湖北: 武汉市武昌区中南路100号
 湖南: 长沙市岳麓区岳麓区100号
 河南: 郑州市金水区金水区100号
 山西: 太原市迎泽区迎泽区100号
 内蒙古: 呼和浩特市赛罕区赛罕区100号
 辽宁: 沈阳市沈河区沈河区100号
 吉林: 长春市朝阳区朝阳区100号
 黑龙江: 哈尔滨市道里区道里区100号
 山东: 济南市历下区历下区100号
 河北: 石家庄市桥西区桥西区100号
 陕西: 西安市雁塔区雁塔区100号
 甘肃: 兰州市城关区城关区100号
 宁夏: 银川市金凤区金凤区100号
 青海: 西宁市城东区城东区100号
 新疆: 乌鲁木齐市天山区天山区100号
 西藏: 拉萨市城关区城关区100号
 四川: 成都市高新区高新区100号
 重庆: 重庆市南岸区南岸区100号
 贵州: 贵阳市南明区南明区100号
 云南: 昆明市西山区西山区100号
 广西: 南宁市青秀区青秀区100号
 广东: 广州市天河区天河区100号
 福建: 福州市鼓楼区鼓楼区100号
 浙江: 杭州市西湖区西湖区100号
 江苏: 南京市鼓楼区鼓楼区100号
 安徽: 合肥市蜀山区蜀山区100号
 江西: 南昌市西湖区西湖区100号
 湖北: 武汉市武昌区武昌区100号
 湖南: 长沙市岳麓区岳麓区100号
 河南: 郑州市金水区金水区100号
 山西: 太原市迎泽区迎泽区100号
 内蒙古: 呼和浩特市赛罕区赛罕区100号
 辽宁: 沈阳市沈河区沈河区100号
 吉林: 长春市朝阳区朝阳区100号
 黑龙江: 哈尔滨市道里区道里区100号
 山东: 济南市历下区历下区100号
 河北: 石家庄市桥西区桥西区100号
 陕西: 西安市雁塔区雁塔区100号
 甘肃: 兰州市城关区城关区100号
 宁夏: 银川市金凤区金凤区100号
 青海: 西宁市城东区城东区100号
 新疆: 乌鲁木齐市天山区天山区100号
 西藏: 拉萨市城关区城关区100号



基础短柱平法施工图 1:100

说明: 1. 混凝土强度等级为C25.

柱明细表

编号	DZ-1	DZ-2
截面	450x350	400x300
轴网	-0.10 ~ -0.05二水灰比 混凝土~0.10	-0.10 ~ -0.05二水灰比 混凝土~0.10
直径	12@18	16@18
间距/直径	400@100	400@100

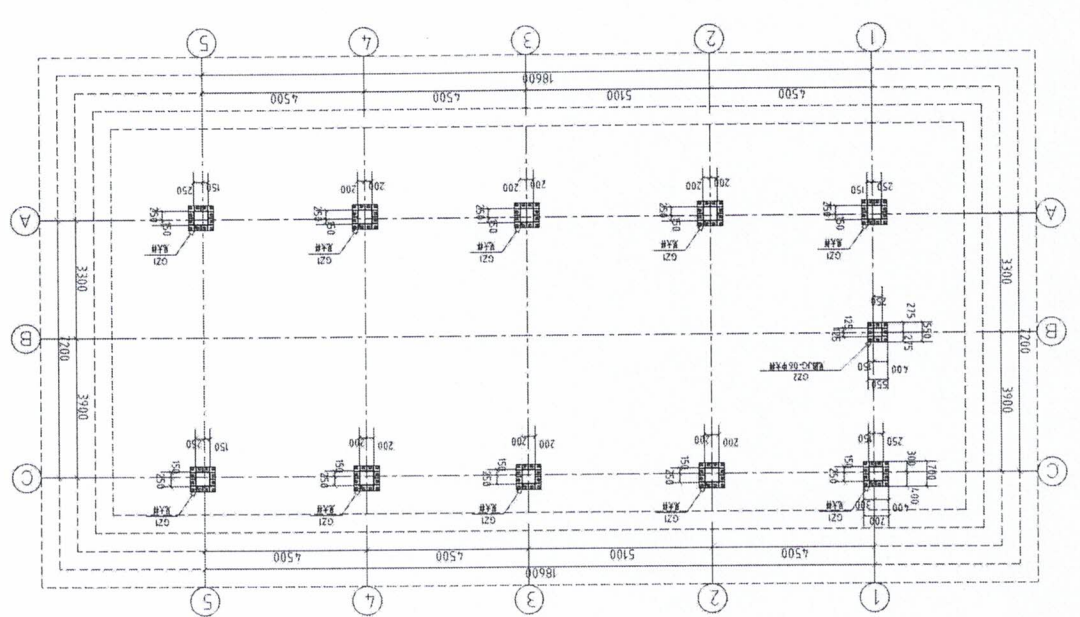
工程名称	基础短柱平法施工图
工程地点	
工程日期	
设计日期	
设计人	李强
审核人	王明
批准人	张华
设计单位	中元建设工程集团有限公司
设计人	李强
审核人	王明
批准人	张华
设计日期	2024.11



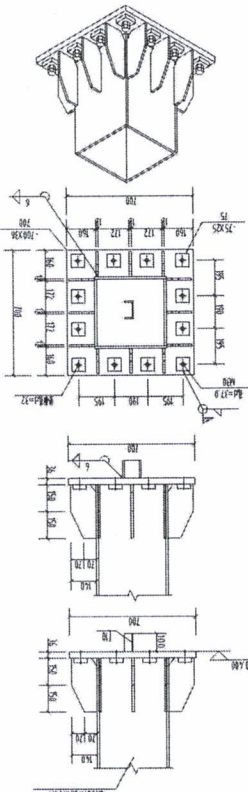
中丞集团工程集团有限公司
 ZHONGSHENG Engineering Group CO.,LTD
 注册编号: A141013266(甲类)
 A2141013263(乙类)
 地址: 深圳市福田区
 电话: 0755-26666666
 网址: www.zs-engineering.com

设计单位:	中丞集团工程集团有限公司
项目负责人:	李丹
专业负责人:	李丹
审核:	李丹
审批:	李丹
日期:	2024.11

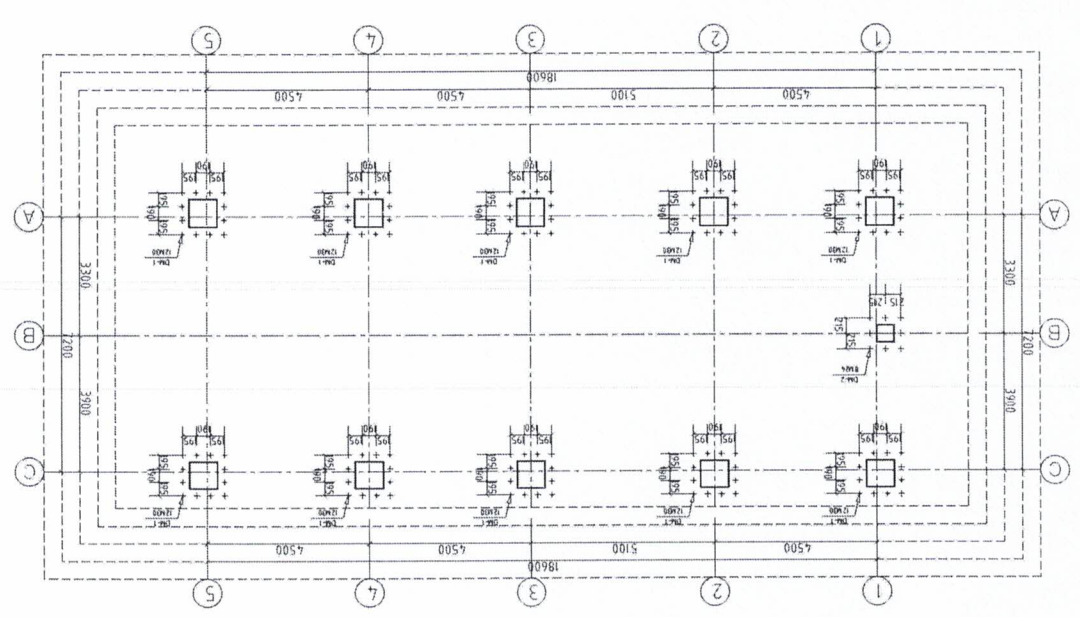
-0.400m在梁平面布置图 1:100



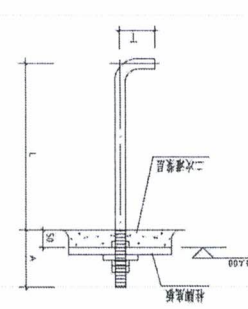
G21柱脚大样图



-0.400m锚栓平面布置图 1:100



锚栓大样



材料表

规格	D	T (mm)	A (mm)	L (mm)	数量
M30	100	120	200	710	Q235 B

- 说明:
- 锚栓采用Q235 B锚栓, 埋置符合《锚栓锚固》(GB/T 170-2006)的要求;
 - 每根锚栓埋置三个锚固, 锚栓埋置的锚固长度不小于150mm;
 - 每只锚栓埋置三个锚固, 锚栓埋置的锚固长度不小于150mm;
 - 锚固长度埋置的锚固长度不小于150mm;
 - 锚固长度埋置的锚固长度不小于150mm;
 - 锚固长度埋置的锚固长度不小于150mm;
 - 锚固长度埋置的锚固长度不小于150mm;
 - 锚固长度埋置的锚固长度不小于150mm;

进行施工操作。



中 华 中 兴 工 程 有 限 公 司

ZHONGSHENGHUA Engineering Group Co., Ltd.

(中 华 中 兴 工 程 有 限 公 司)

总 部 地 址: 中 国 上 海 南 汇 区 申 崑 路 1500 号

电 话: 86-21-51015266

传 真: 86-21-51015267

网 址: www.zshenghua.com

电 邮: zshenghua@163.com

中 华 中 兴 工 程 有 限 公 司 工 程 部

中 华 中 兴 工 程 有 限 公 司 工 程 部

中 华 中 兴 工 程 有 限 公 司 工 程 部

中 华 中 兴 工 程 有 限 公 司 工 程 部

中 华 中 兴 工 程 有 限 公 司 工 程 部

中 华 中 兴 工 程 有 限 公 司 工 程 部

中 华 中 兴 工 程 有 限 公 司 工 程 部

中 华 中 兴 工 程 有 限 公 司 工 程 部

中 华 中 兴 工 程 有 限 公 司 工 程 部

中 华 中 兴 工 程 有 限 公 司 工 程 部

中 华 中 兴 工 程 有 限 公 司 工 程 部

中 华 中 兴 工 程 有 限 公 司 工 程 部

中 华 中 兴 工 程 有 限 公 司 工 程 部

中 华 中 兴 工 程 有 限 公 司 工 程 部

中 华 中 兴 工 程 有 限 公 司 工 程 部

中 华 中 兴 工 程 有 限 公 司 工 程 部

中 华 中 兴 工 程 有 限 公 司 工 程 部

中 华 中 兴 工 程 有 限 公 司 工 程 部

中 华 中 兴 工 程 有 限 公 司 工 程 部

中 华 中 兴 工 程 有 限 公 司 工 程 部

中 华 中 兴 工 程 有 限 公 司 工 程 部

中 华 中 兴 工 程 有 限 公 司 工 程 部

中 华 中 兴 工 程 有 限 公 司 工 程 部

中 华 中 兴 工 程 有 限 公 司 工 程 部

中 华 中 兴 工 程 有 限 公 司 工 程 部

中 华 中 兴 工 程 有 限 公 司 工 程 部

中 华 中 兴 工 程 有 限 公 司 工 程 部

中 华 中 兴 工 程 有 限 公 司 工 程 部

中 华 中 兴 工 程 有 限 公 司 工 程 部

中 华 中 兴 工 程 有 限 公 司 工 程 部

中 华 中 兴 工 程 有 限 公 司 工 程 部

中 华 中 兴 工 程 有 限 公 司 工 程 部

中 华 中 兴 工 程 有 限 公 司 工 程 部

中 华 中 兴 工 程 有 限 公 司 工 程 部

中 华 中 兴 工 程 有 限 公 司 工 程 部

中 华 中 兴 工 程 有 限 公 司 工 程 部

中 华 中 兴 工 程 有 限 公 司 工 程 部

中 华 中 兴 工 程 有 限 公 司 工 程 部

中 华 中 兴 工 程 有 限 公 司 工 程 部

中 华 中 兴 工 程 有 限 公 司 工 程 部

中 华 中 兴 工 程 有 限 公 司 工 程 部

中 华 中 兴 工 程 有 限 公 司 工 程 部

中 华 中 兴 工 程 有 限 公 司 工 程 部

中 华 中 兴 工 程 有 限 公 司 工 程 部

中 华 中 兴 工 程 有 限 公 司 工 程 部

中 华 中 兴 工 程 有 限 公 司 工 程 部

中 华 中 兴 工 程 有 限 公 司 工 程 部

中 华 中 兴 工 程 有 限 公 司 工 程 部

中 华 中 兴 工 程 有 限 公 司 工 程 部

中 华 中 兴 工 程 有 限 公 司 工 程 部

中 华 中 兴 工 程 有 限 公 司 工 程 部

中 华 中 兴 工 程 有 限 公 司 工 程 部

中 华 中 兴 工 程 有 限 公 司 工 程 部

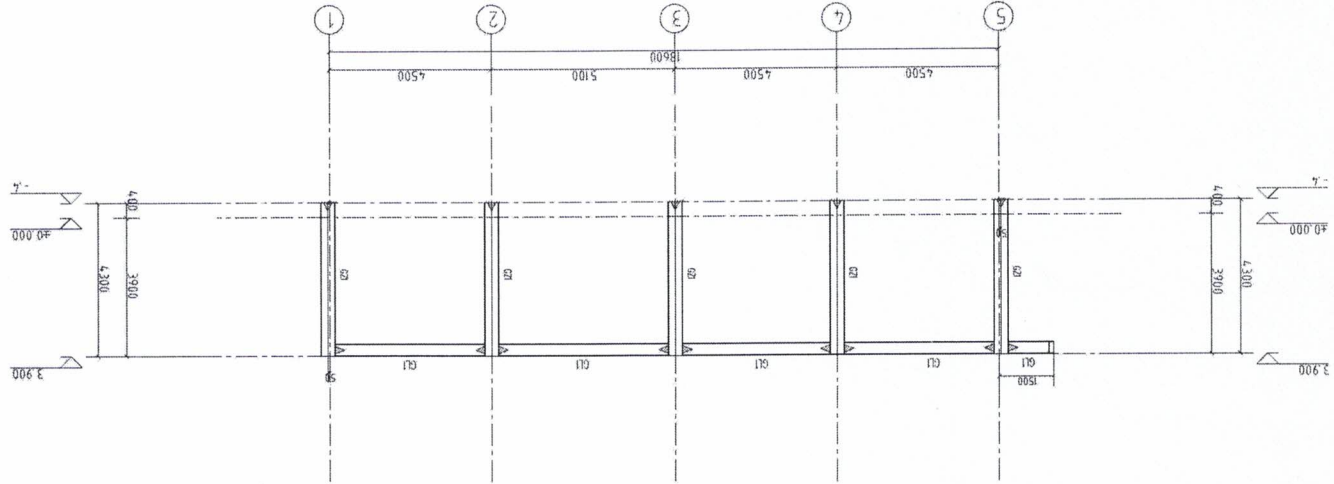
中 华 中 兴 工 程 有 限 公 司 工 程 部

中 华 中 兴 工 程 有 限 公 司 工 程 部

D轴结构立面布置图 1:100

1. 本图标注尺寸均以轴线为准, 尺寸标注在轴线的内侧。
2. 图中“B”表示楼层高度, 标注在楼层高度位置。
3. 图中“H”表示楼层高度, 标注在楼层高度位置。
4. 图中“L”表示楼层高度, 标注在楼层高度位置。
5. 图中“W”表示楼层高度, 标注在楼层高度位置。

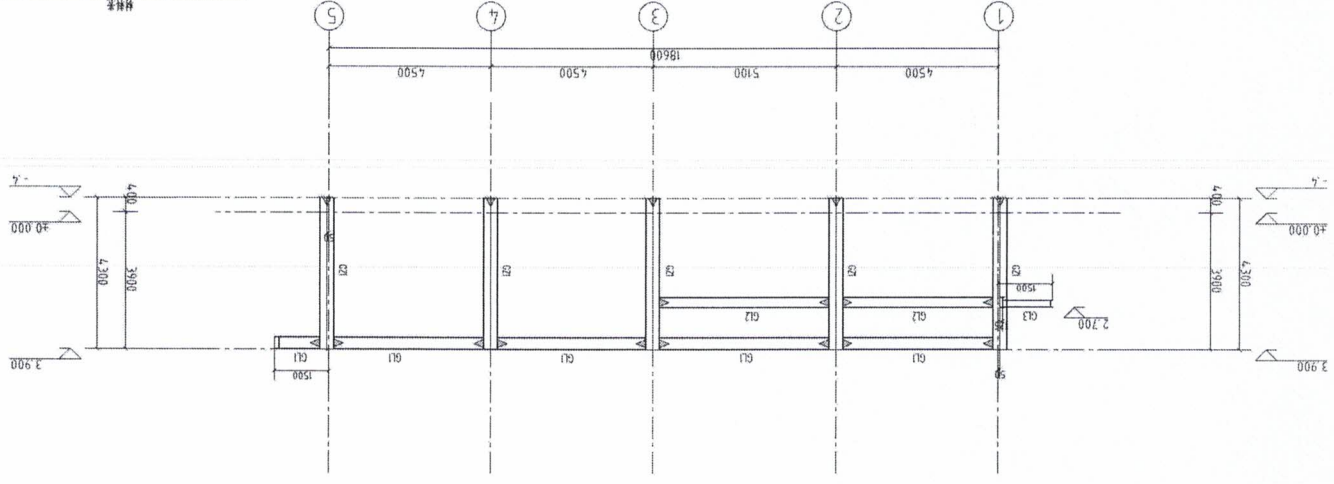
轴号	轴间距	轴间距	轴间距
Q1	4500	4500	4500
Q2	4500	4500	4500
Q3	4500	4500	4500
Q4	4500	4500	4500
Q5	4500	4500	4500



A轴结构立面布置图 1:100

1. 本图标注尺寸均以轴线为准, 尺寸标注在轴线的内侧。
2. 图中“B”表示楼层高度, 标注在楼层高度位置。
3. 图中“H”表示楼层高度, 标注在楼层高度位置。
4. 图中“L”表示楼层高度, 标注在楼层高度位置。
5. 图中“W”表示楼层高度, 标注在楼层高度位置。

轴号	轴间距	轴间距	轴间距
Q1	4500	4500	4500
Q2	4500	4500	4500
Q3	4500	4500	4500
Q4	4500	4500	4500
Q5	4500	4500	4500



图号名称: 管节连接示意图中的管块

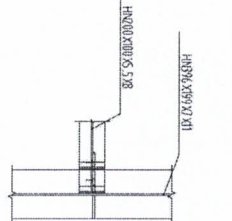
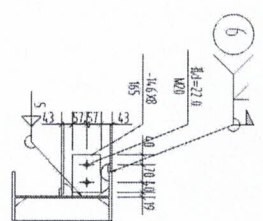
工程名称: 管节连接示意图中的管块连接示意图

子项名称: 小直径管节连接

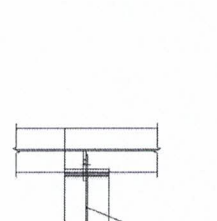
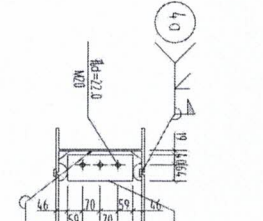
图名	
图名	管节连接示意图
比例	1:1
日期	2024.11

姓名	姓名
张旭	李敏
李颖	李强
李强	李强

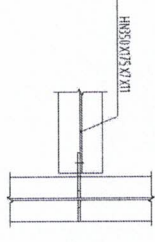
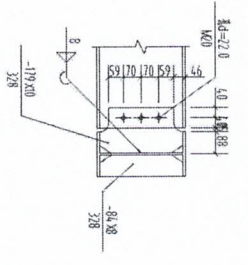
工程名称	设计
管节连接示意图	10-12
专业 <td>日期</td>	日期
日期	2024.11



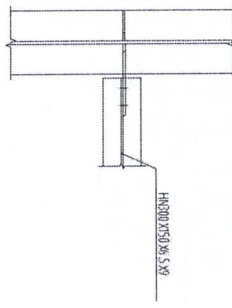
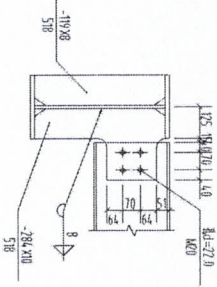
G4与G5连接大样



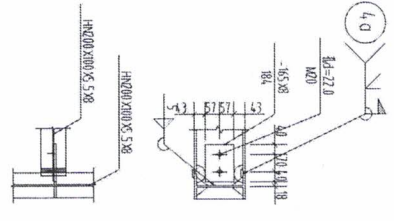
G3与G3连接大样二



G3与G3连接大样一



G1与G2连接大样



G5与G5连接大样

说明:

- 1、加工后应进行二次检测评品, 确定连接处是否合格;
- 2、未达标的管段一律应予重做, 做合格为止; (50mm以内)
- 3、坑底、管底位置应严格控制, 确保各管节接头位置准确;
- 4、所有管节连接处应进行防腐处理;
- 5、所有管节连接处应进行防腐处理, 防腐材料应为C355B;
- 6、本图仅用于指导管节连接, 未注明各管节尺寸均为实际尺寸。



中核寰宇工程集团有限公司

ZHONGKESONGYUAN Engineering Group CO., LTD
 注册编号: A71(1)13766 (内资)
 统一社会信用代码: 421401263123123

项目负责人: 李朝明
 设计负责人: 李朝明
 审核人: 李朝明
 校对人: 李朝明
 日期: 2024.11

图号	图名	比例	图例	尺寸		备注
				长度	直径	
15	管帽	1:1		20	F	材料: 304 不锈钢 厚度: 2mm

图号	图名	比例	图例	尺寸		备注
				长度	直径	
6	管帽	1:1		20	F	材料: 304 不锈钢 厚度: 2mm
				20	F	

图号	图名	比例	图例	尺寸		备注
				长度	直径	
7	管帽	1:1		20	F	材料: 304 不锈钢 厚度: 2mm
				20	F	

图号	图名	比例	图例	尺寸		备注
				长度	直径	
12	管帽	1:1		20	F	材料: 304 不锈钢 厚度: 2mm
				20	F	

图号	图名	比例	图例	尺寸		备注
				长度	直径	
8	管帽	1:1		20	F	材料: 304 不锈钢 厚度: 2mm
				20	F	

图号	图名	比例	图例	尺寸		备注
				长度	直径	
9	管帽	1:1		20	F	材料: 304 不锈钢 厚度: 2mm
				20	F	

图号	图名	比例	图例	尺寸		备注
				长度	直径	
10	管帽	1:1		20	F	材料: 304 不锈钢 厚度: 2mm
				20	F	

图号	图名	比例	图例	尺寸		备注
				长度	直径	
11	管帽	1:1		20	F	材料: 304 不锈钢 厚度: 2mm
				20	F	

图号	图名	比例	图例	尺寸		备注
				长度	直径	
13	管帽	1:1		20	F	材料: 304 不锈钢 厚度: 2mm
				20	F	

姓名		姓名
设计	李朝明	李朝明
审核	李朝明	李朝明
校核	李朝明	李朝明
日期	2024.11	

图纸目录



中科盛华工程集团有限公司

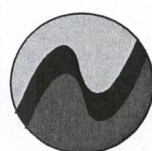
建设单位：萍乡市湘东区峡山口街道办事处

工程名称：萍乡市湘东区峡山口社区居家养老服务网络建设项目

子项名称：中心城区居家养老服务中心

图 别：建筑施工图

日 期：2024.11



中科盛华工程集团有限公司

ZHONGKESHENGHUA Engineering Group CO.,LTD
证书编号：A114013266 (甲级)
A214013263 (乙级)

建筑行业 (建筑工程) 甲级
农林行业 (农业综合开发工程) 专项甲级
风景园林工程设计专项甲级
环境工程设计专项 (水污染防治工程) 甲级
建筑行业 (人防工程) 乙级
建筑行业 (林业工程) 乙级
化工石化医药行业乙级
电力行业乙级
建筑行业 (幕墙工程) 专项乙级
建材行业乙级
机械行业乙级

建设单位：

萍乡市湘东区峡山口街道办事处

工程名称：

萍乡市湘东区峡山口社区居家养老服务网络建设项目

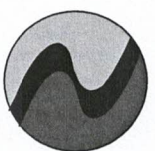
子项名称：

中心城区居家养老服务中心

图 名：

封面及目录

姓名	签名
项目负责人	杨旭
专业负责人	杨旭
审核	杨旭
校对	曲道旭
设计	郭东鑫
工程编号	
设计阶段	施工图
专业	建筑
图号	ML-01
比例	图示
日期	



中科盛华工程集团有限公司

ZHONGKESHENGHUA Engineering Group Co., Ltd

证书编号: A114013266 (甲级)

A214013263 (乙级)

建筑行业 (建筑工程) 甲级
 农林行业 (农业工程) 专项甲级
 风景园林工程设计专项甲级
 专项工程设计专项 (水污染防治工程) 甲级
 市政行业 (人防工程) 乙级
 建筑行业 (安装工程) 乙级
 农林行业 (农业工程) 乙级
 化工石化医药行业乙级
 电力行业乙级
 煤炭行业 (煤矿) 乙级
 建筑行业 (岩土) 乙级
 建筑行业乙级

建设单位:

萍乡市湘东区峡山口街道办事处

工程名称:

萍乡市湘东区峡山口社区居家养老服务中心网络建设项目

子项名称:

中心城区居家养老服务中心

图名:

一层平面图

姓名	签名
项目负责人	杨旭
专业负责人	杨旭
审核	杨旭
校对	曲道旭
设计	郭东鑫

工程编号

施工图

设计阶段

施工图

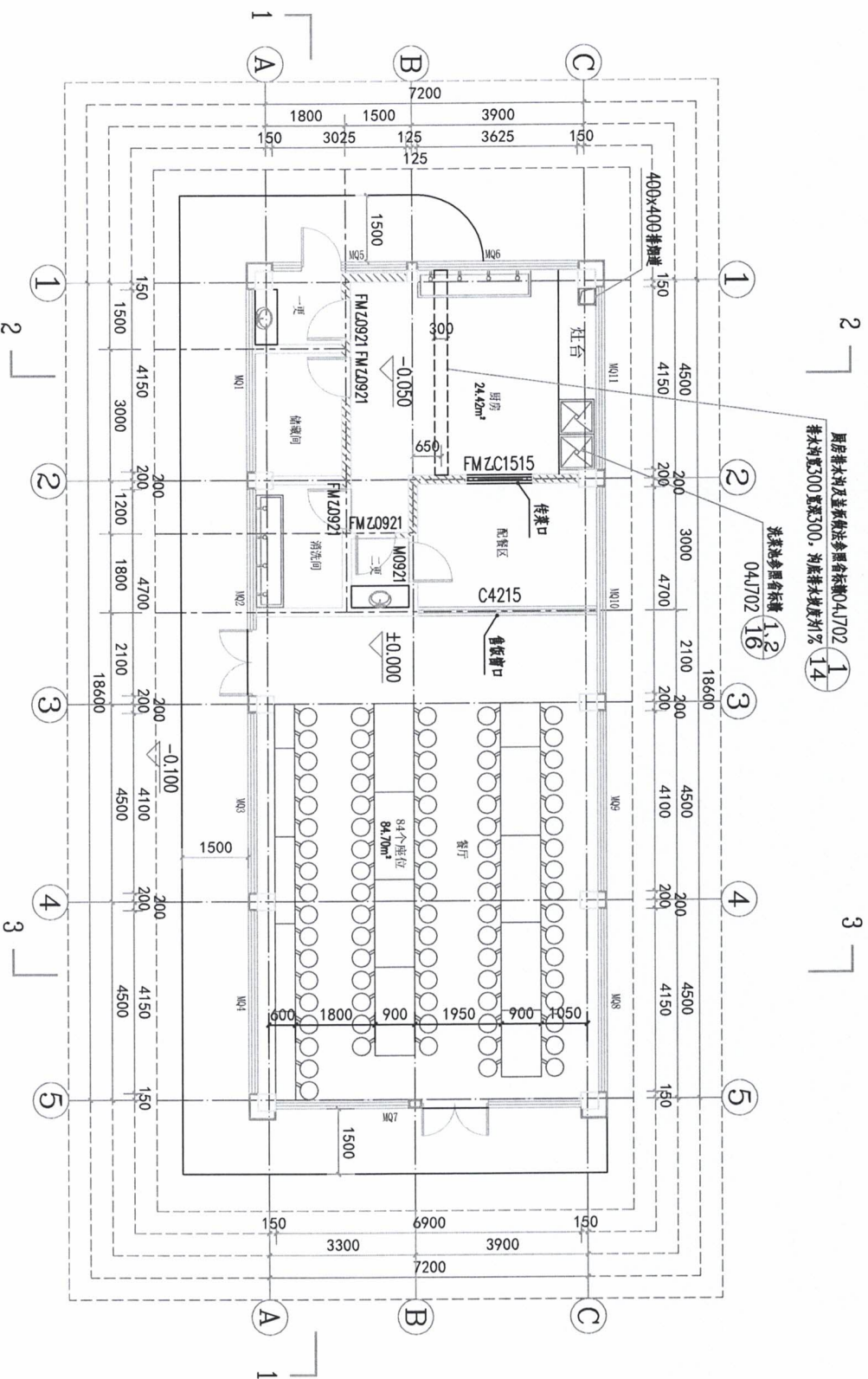
专业

建筑

比例

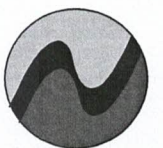
图号 JS-02

日期



一层平面图 1:100

- 注:
- 1、阴影位置墙需砌至梁底或檩条下方, 砖砌墙至采钢板位置需采用镀锌钢板内包防火岩棉密封处理, 耐火极限不应低于2小时。
 - 2、屋顶结构底部其它位置墙可砌至吊顶。
 - 3、厨房吊顶至2.7米净高。



中科盛华工程集团有限公司

ZHONGKESHENGHUA Engineering Group CO., LTD
 证书编号: A114013266 (甲级)
 A214013263 (乙级)

建筑行业 (建筑工程) 甲级
 农林行业 (农业合作与生态农业工程) 专项甲级
 风景园林工程设计专项甲级
 环境工程设计专项 (水污染防治工程) 甲级
 市政行业 乙级
 建筑行业 (人防工程) 乙级
 农林行业 (农业工程) 乙级
 化工石化医药行业 乙级
 电力行业 乙级
 煤炭行业 (选煤厂、矿井) 专业乙级
 建筑行业 (幕墙工程) 乙级
 机械行业 乙级

建设单位:

萍乡市湘东区峡山口街道办事处

工程名称:

萍乡市湘东区峡山口社区居家养老服务网络建设项目

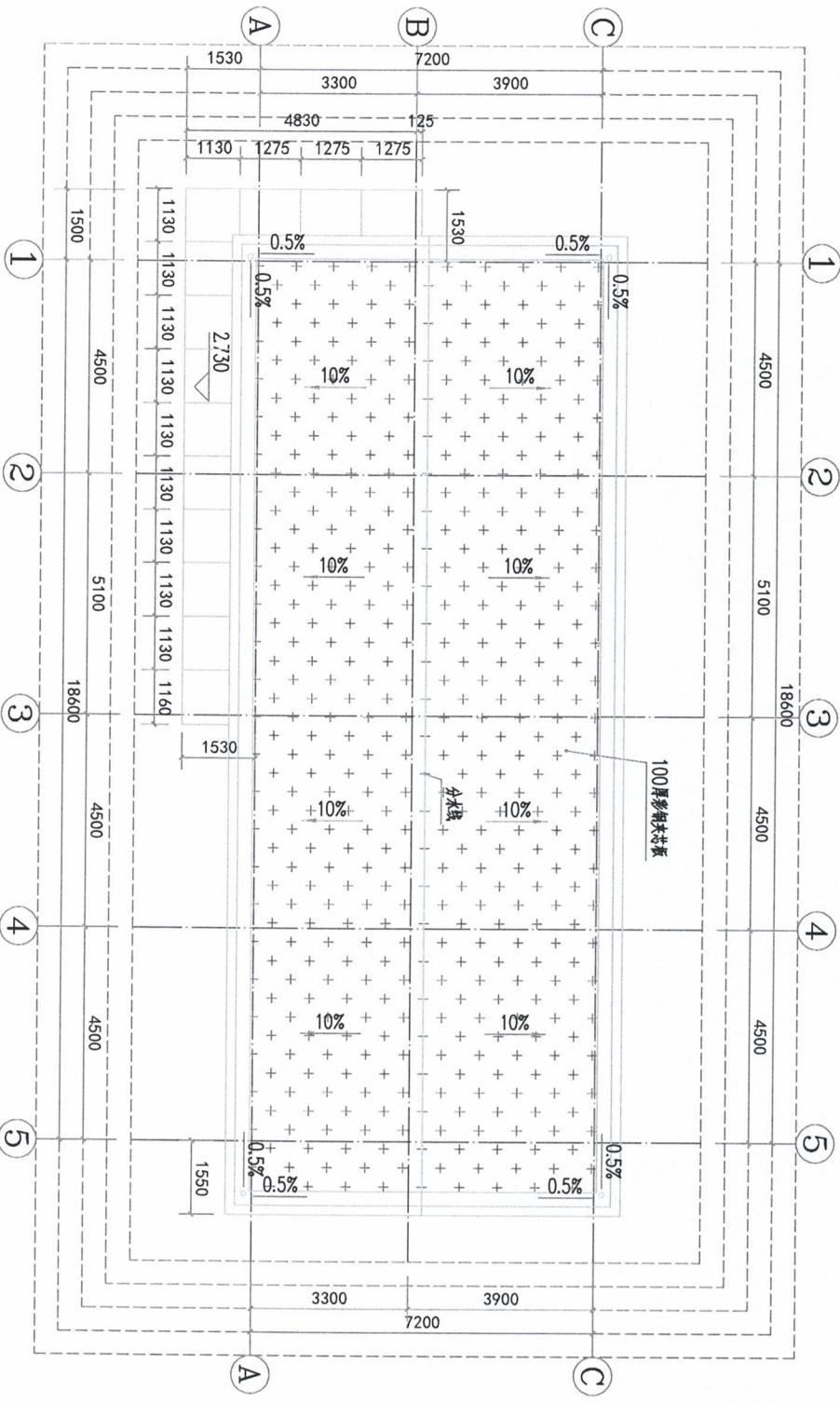
子项名称:

中心城区居家养老服务中心

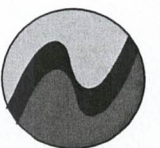
图名:

屋顶平面图

姓名	杨旭	签名	杨旭
项目负责人	杨旭		杨旭
专业负责人	杨旭		杨旭
审核	曲道旭		曲道旭
校对	郭东鑫		郭东鑫
设计	郭东鑫		郭东鑫
工程编号	施工图		
设计阶段	施工图		
专业	建筑	图号	JS-03
比例	图示	日期	



顶层平面图 1:100



中科盛华工程集团有限公司

ZHONGKE SHENGHUA Engineering Group Co., LTD
 证书编号: A114013266 (甲级)
 A214013263 (乙级)

- 建筑行业 (建筑工程) 甲级
- 建筑行业 (岩土工程) 乙级
- 建筑行业 (人防工程) 乙级
- 建筑行业 (农业工程) 乙级
- 化工石化医药行业乙级
- 电力行业乙级
- 煤炭行业 (选煤厂、矿井) 专业乙级
- 建材行业乙级
- 机械行业乙级

建设单位:

萍乡市湘东区峡山口街道办事处

工程名称:

萍乡市湘东区峡山口社区居家养老服务中心网络建设项目

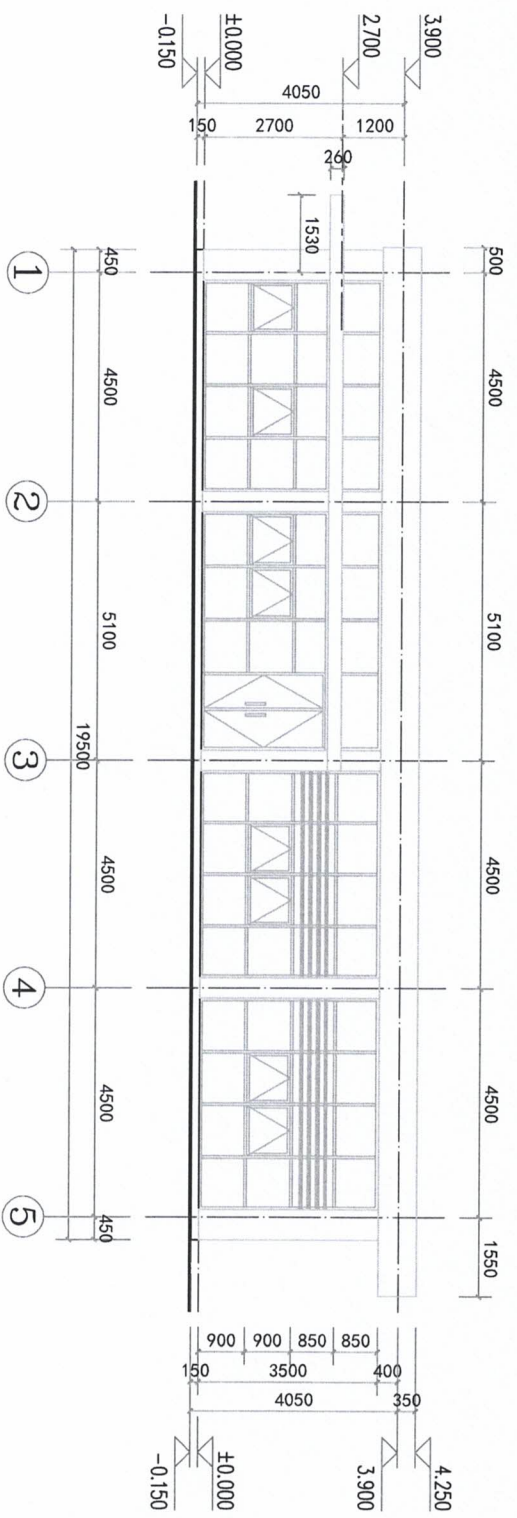
子项名称:

中心城区居家养老服务中心

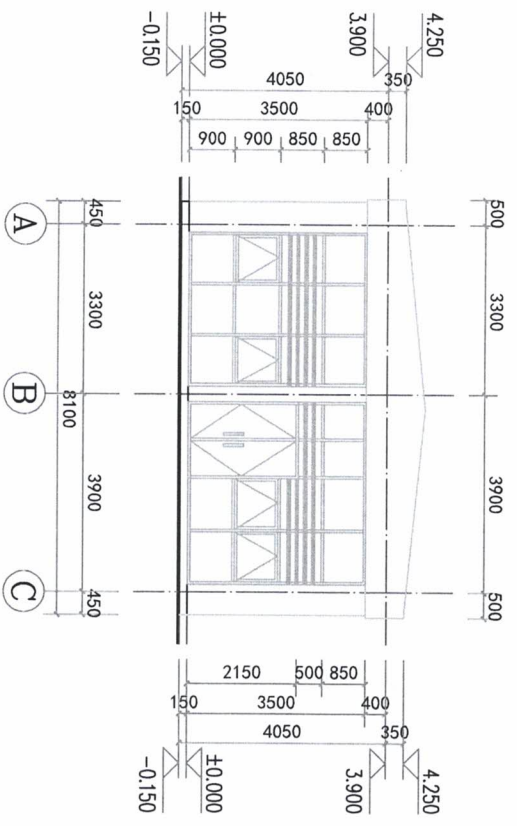
图 名:
 ①-⑥轴立面图
 ①-③轴立面图
 ④-⑥轴立面图

姓名	签名
项目负责人 杨旭	<i>杨旭</i>
专业负责人 杨旭	<i>杨旭</i>
审核 杨旭	<i>杨旭</i>
校对 曲道旭	<i>曲道旭</i>
设计 郭东鑫	<i>郭东鑫</i>

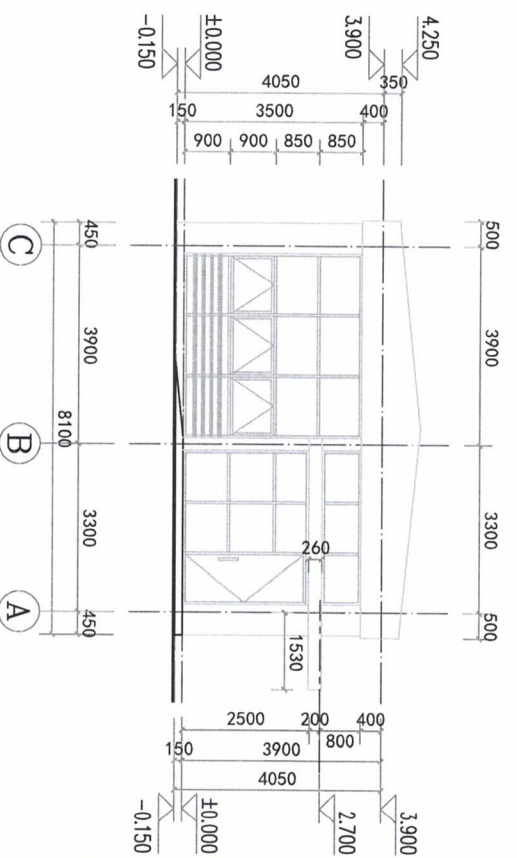
工程编号	施工图
设计阶段	施工图
专业	建筑
图号	JS-04
比例	图示
日期	



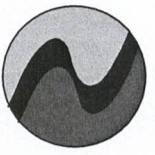
①-⑥轴立面图 1:100



①-③轴立面图 1:100



④-⑥轴立面图 1:100



中科盛华工程集团有限公司

ZHONGKESHENGHUA Engineering Group Co., Ltd.
 证书编号: A114013265 (甲级)
 A214013263 (乙级)

- 建筑行业 (建筑工程) 甲级
- 建筑行业 (农业综合开发生态工程) 专项甲级
- 环境园林工程设计专项 (风景园林工程) 甲级
- 环境工程设计专项 (水污染防治工程) 甲级
- 市政行业 乙级
- 建筑行业 (人防工程) 乙级
- 建筑行业 (农业工程) 乙级
- 化工石化医药行业 乙级
- 电力行业 乙级
- 煤炭行业 (煤矿) 专业 乙级
- 建筑行业 (岩土工程) 乙级
- 建筑行业 乙级

建设单位:
 萍乡市湘东区峡山口街道办事处

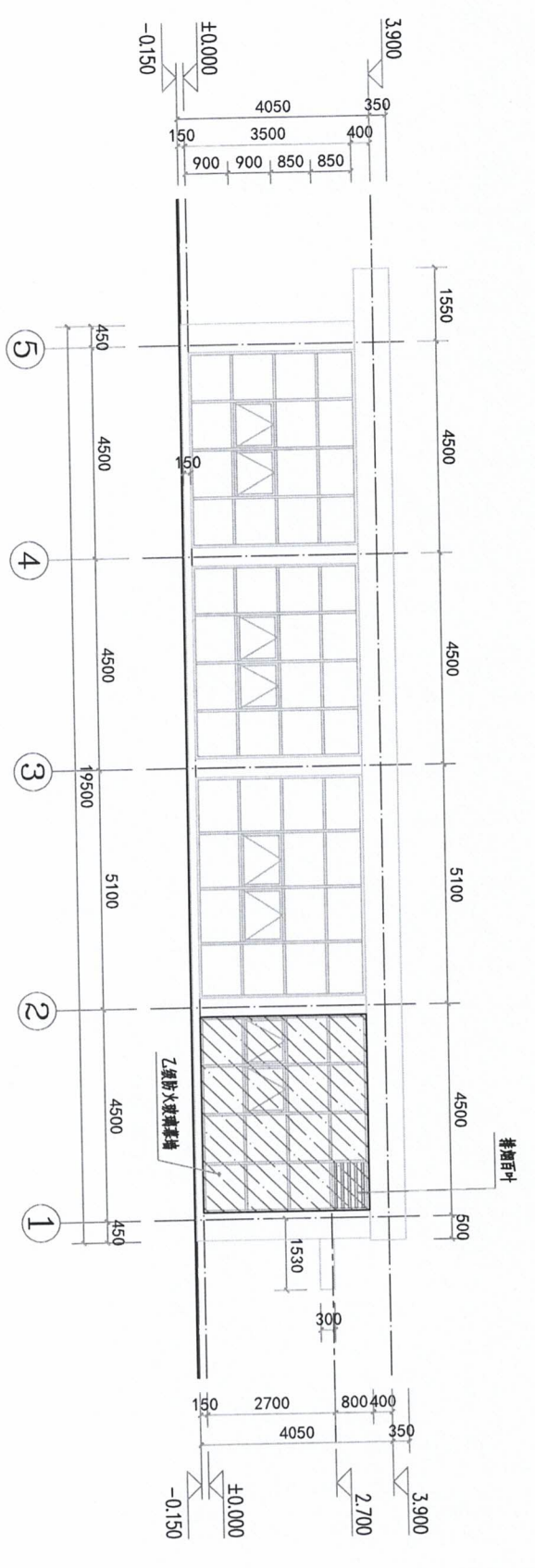
工程名称:
 萍乡市湘东区峡山口社区居家养老服务网络建设项目

子项名称:
 中心城区居家养老服务中心

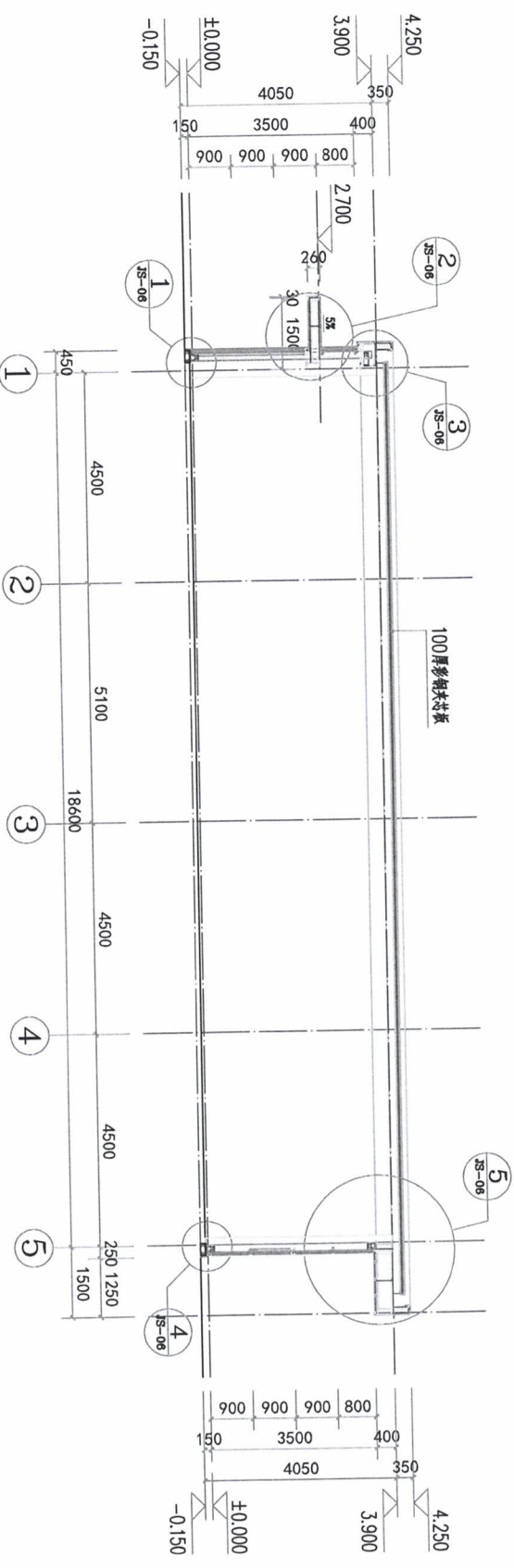
图名:
 ⑥-①轴立面图

姓名	签名
项目负责人	杨旭
专业负责人	杨旭
审核	杨旭
校对	曲道旭
设计	郭东鑫

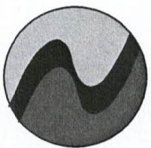
设计阶段	施工图
工程编号	
专业	建筑
图号	JS-05
日期	



⑥-①轴立面图 1:100



1-1剖面图 1:100



中科盛华工程集团有限公司

ZHONGKESHENGHUA Engineering Group Co., Ltd
 证书编号: A114013266 (甲级)
 A214013263 (乙级)

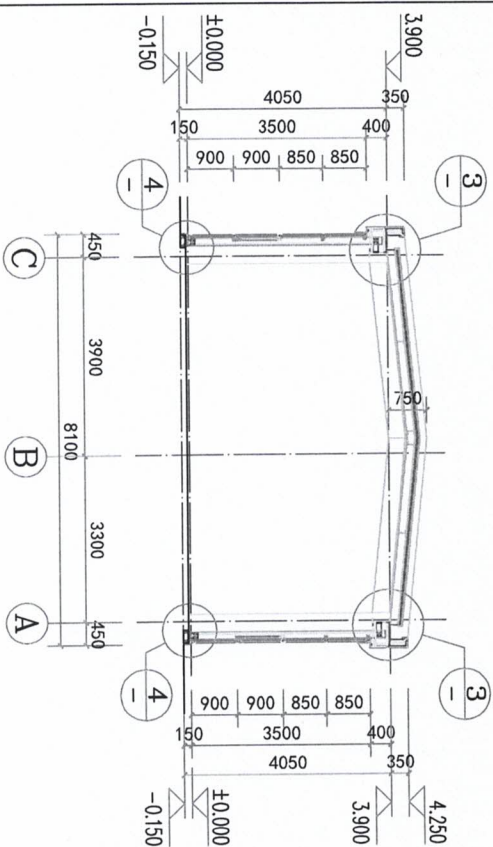
建筑行业 (建筑工程) 甲级
 农林行业 (农业综合开发工程) 专项甲级
 风景园林工程设计专项甲级
 环境工程设计专项 (水污染防治工程) 甲级
 市政行业 (市政工程) 乙级
 建筑行业 (安装工程) 乙级
 农林行业 (农业工程) 乙级
 化工石化医药行业乙级
 电力行业乙级
 煤炭行业 (煤矿) 甲种专业乙级
 建筑行业乙级
 机械行业乙级

建设单位:
 萍乡市湘东区峡山口街道办事处

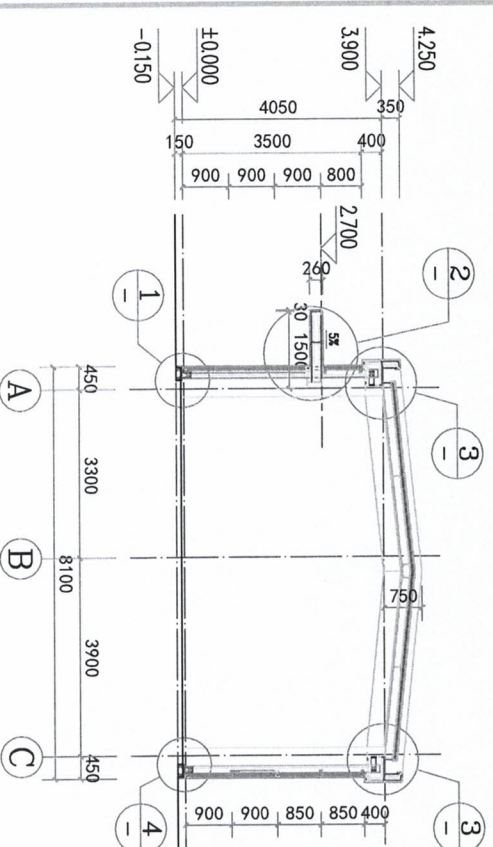
工程名称:
 萍乡市湘东区峡山口社区居家养老服务
 网络建设项目

子项名称:
 中心城区居家养老服务中心

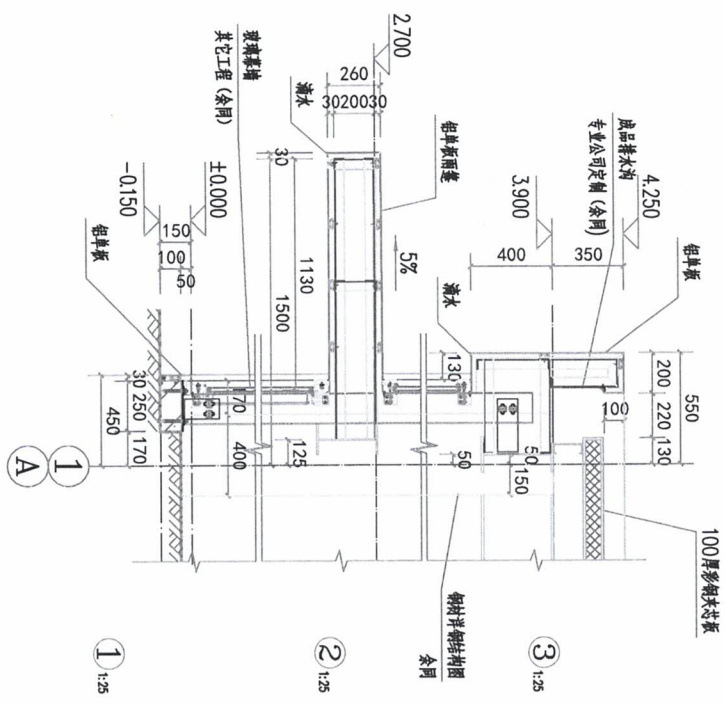
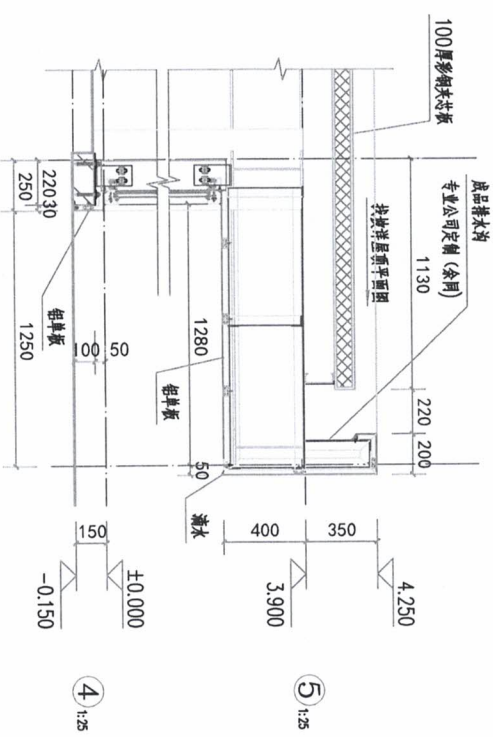
图名:		姓名	签名
2-2剖面图、3-3剖面图 节点大样图		杨旭	
项目负责人	杨旭		
专业负责人	杨旭		
审核	杨旭		
校对	曲道旭		
设计	郭东鑫		
工程编号	施工图		
设计阶段	施工图		
专业	建筑	图号	JS-06
比例	图示	日期	



3-3剖面图 1:100



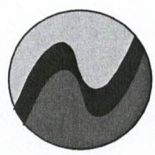
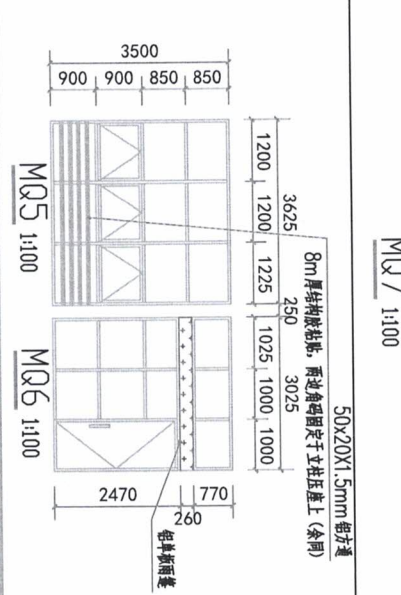
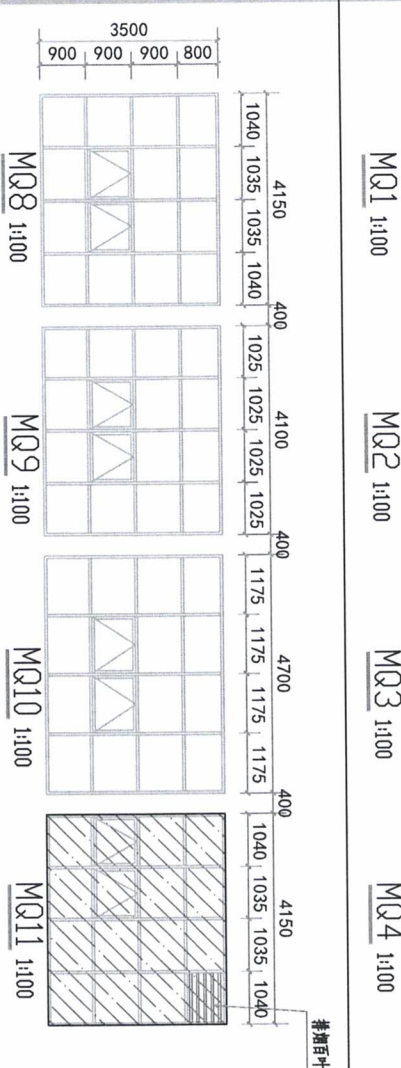
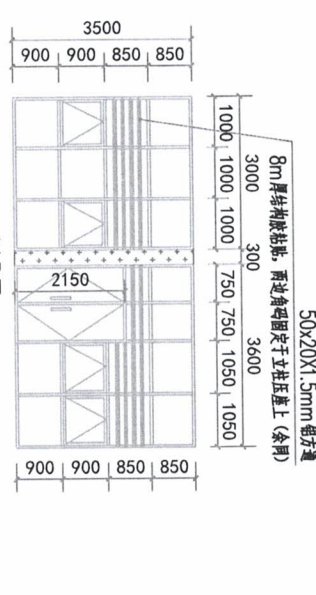
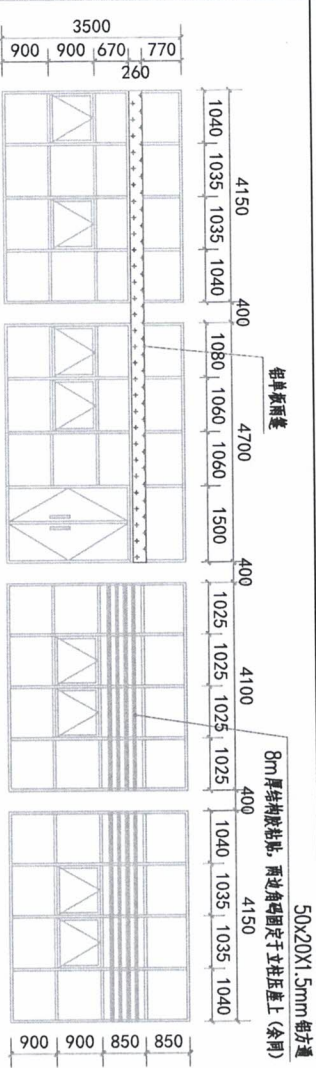
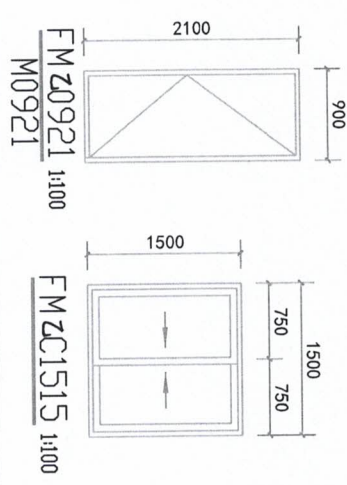
2-2剖面图 1:100



2-2剖面图、3-3剖面图节点大样图

门窗表

类型	设计编号	洞口尺寸(mm)	数量	备注
普通门	M0921	900X2100	1	平开式木门
乙级防火门	FMZ0921	900X2100	4	乙级防火门, 市场成品
乙级防火门	FMZC1518	1500X2000	1	乙级防火门, 铝合金玻璃挂窗 (窗台高度0.9米)
普通窗	C2415	2400X1500	1	铝合金玻璃挂窗 (窗台高度0.9米)
幕墙	M01	4150X3500	1	
	M02	4700X3500	1	
	M03	4100X3500	1	
	M04	4150X3500	1	
	M05	3025X3500	1	
	M06	3625X3500	1	
	M07	6900X3500	1	
	M08	4150X3500	1	
	M09	4100X3500	1	
	M10	4700X3500	1	
乙级防火门幕墙	MQ11	4150X3500	1	



中科盛华工程集团有限公司

ZHONGKESHENGHUA Engineering Group Co., Ltd
证书编号: A114013266 (甲级)
A214013263 (乙级)

- 建筑行业 (建筑工程) 甲级
- 农林行业 (农林工程) 甲级
- 环境工程 (环境工程) 甲级
- 市政行业 (市政工程) 甲级
- 建筑行业 (人防工程) 乙级
- 农林行业 (农业工程) 乙级
- 石化行业 (石化工程) 乙级
- 电力行业 (电力工程) 乙级
- 机械行业 (机械) 乙级
- 建材行业 (建材) 乙级
- 轻纺行业 (轻纺) 乙级

建设单位:

萍乡市湘东区峡山口街道办事处

工程名称:

萍乡市湘东区峡山口社区居家养老服务网络建设项目

子项名称:

中心城区居家养老服务中心

图名:

门窗表及门窗大样图

姓名	签名
项目负责人	杨旭
专业负责人	杨旭
审核	杨旭
校对	曲道旭
设计	郭东鑫
设计阶段	施工图
专业	建筑
比例	图示
图号	JS-07
日期	

图 纸 目 录



中科盛华工程集团有限公司

建设单位:

萍乡市湘东区峡山口街道办事处

工程名称:

萍乡市湘东区峡山口社区居家养老服务
网络建设项目

子项目名称:

中心城区居家养老服务中心

图 别:

幕墙图

日 期:

2024. 11

序号	图 纸 名 称	图 别	图 号	幅 号	附 注
1	封面及目录	幕 幕	M-01	A2	
2	施工图设计说明(1)	幕 幕	SM-01	A2	
3	施工图设计说明(2)	幕 幕	SM-02	A2	
4	一层平面布置图	幕 幕	M0-01	A3	
5	屋顶平面图	幕 幕	M0-02	A3	
6	1-6轴、A-D轴、D-A轴玻璃幕墙立面图	幕 幕	M0-03	A3	
7	6-1轴玻璃幕墙立面图、1-1剖面图	幕 幕	M0-04	A3	
8	2-2剖面图、3-3剖面图、1-6轴铝单板幕墙立面角钢桁架图	幕 幕	M0-05	A3	
9	A-D轴、D-A轴、6-1轴铝单板幕墙立面角钢桁架图	幕 幕	M0-06	A3	
10	楼 梯 表	幕 幕	M1-01	A3	
11	幕墙防雷节点图	幕 幕	JD-01	A3	
12	节点图一	幕 幕	JD-01	A3	
13	节点图二	幕 幕	JD-02	A3	
14	节点图三	幕 幕	JD-03	A3	
15	横墙节点图一	幕 幕	J1-04	A3	
16	立墙节点图一	幕 幕	J1-05	A3	
17	立墙节点图二	幕 幕	J1-06	A3	

中科盛华工程集团有限公司

ZHONGKESHENGHUA Engineering Group Co., Ltd

证书编号: A114013266 (甲级)

证书编号: A214013263 (乙级)

建筑行业(建筑工程)专业

建筑行业(建筑装饰工程)专业

建筑行业(幕墙工程)专业

建筑行业(人防工程)专业

建筑行业(岩土工程)专业

建筑行业(市政工程)专业

建筑行业(道路工程)专业

建筑行业(桥梁工程)专业

建筑行业(给水排水工程)专业

建筑行业(暖通工程)专业

建筑行业(电气工程)专业

建筑行业(通信工程)专业

建筑行业(环保工程)专业

建筑行业(安全工程)专业

建筑行业(消防工程)专业

建筑行业(人防工程)专业

建筑行业(其他工程)专业

建筑行业(其他工程)专业

建筑行业(其他工程)专业

建筑行业(其他工程)专业

建筑行业(其他工程)专业

建筑行业(其他工程)专业

建筑行业(其他工程)专业

建筑行业(其他工程)专业

建筑行业(其他工程)专业

建筑行业(其他工程)专业

建筑行业(其他工程)专业

建筑行业(其他工程)专业

建筑行业(其他工程)专业

建筑行业(其他工程)专业

建筑行业(其他工程)专业

建筑行业(其他工程)专业

建筑行业(其他工程)专业

建筑行业(其他工程)专业

建筑行业(其他工程)专业

建筑行业(其他工程)专业

建筑行业(其他工程)专业

建筑行业(其他工程)专业

建筑行业(其他工程)专业

建筑行业(其他工程)专业

建筑行业(其他工程)专业

建筑行业(其他工程)专业

建筑行业(其他工程)专业

建筑行业(其他工程)专业

建筑行业(其他工程)专业

建筑行业(其他工程)专业

建筑行业(其他工程)专业

建筑行业(其他工程)专业

建筑行业(其他工程)专业

建筑行业(其他工程)专业

建筑行业(其他工程)专业

建筑行业(其他工程)专业

施工图设计说明 (1)

一、工程概况及设计指导思想

本工程为... 设计指导思想... 本工程... 设计指导思想... 本工程... 设计指导思想...

(一) 设计指导思想... 本工程... 设计指导思想... 本工程... 设计指导思想... 本工程... 设计指导思想...

(二) 设计指导思想... 本工程... 设计指导思想... 本工程... 设计指导思想... 本工程... 设计指导思想...

(三) 设计指导思想... 本工程... 设计指导思想... 本工程... 设计指导思想... 本工程... 设计指导思想...

(四) 设计指导思想... 本工程... 设计指导思想... 本工程... 设计指导思想... 本工程... 设计指导思想...

(五) 设计指导思想... 本工程... 设计指导思想... 本工程... 设计指导思想... 本工程... 设计指导思想...

(六) 设计指导思想... 本工程... 设计指导思想... 本工程... 设计指导思想... 本工程... 设计指导思想...

(七) 设计指导思想... 本工程... 设计指导思想... 本工程... 设计指导思想... 本工程... 设计指导思想...

(八) 设计指导思想... 本工程... 设计指导思想... 本工程... 设计指导思想... 本工程... 设计指导思想...

(九) 设计指导思想... 本工程... 设计指导思想... 本工程... 设计指导思想... 本工程... 设计指导思想...

观大、豪华高档、选材规格尺寸规格设计... 本工程... 设计指导思想... 本工程... 设计指导思想...

(一) 设计指导思想... 本工程... 设计指导思想... 本工程... 设计指导思想... 本工程... 设计指导思想...

(二) 设计指导思想... 本工程... 设计指导思想... 本工程... 设计指导思想... 本工程... 设计指导思想...

(三) 设计指导思想... 本工程... 设计指导思想... 本工程... 设计指导思想... 本工程... 设计指导思想...

(四) 设计指导思想... 本工程... 设计指导思想... 本工程... 设计指导思想... 本工程... 设计指导思想...

(五) 设计指导思想... 本工程... 设计指导思想... 本工程... 设计指导思想... 本工程... 设计指导思想...

(六) 设计指导思想... 本工程... 设计指导思想... 本工程... 设计指导思想... 本工程... 设计指导思想...

(七) 设计指导思想... 本工程... 设计指导思想... 本工程... 设计指导思想... 本工程... 设计指导思想...

(八) 设计指导思想... 本工程... 设计指导思想... 本工程... 设计指导思想... 本工程... 设计指导思想...



中科盛华工程集团有限公司
ZHONGKESHENGHUA Engineer'ing Group Co., LTD
证书编号: A114013265 (甲级)
A214013263 (乙级)

项目负责人: 郭东鑫
设计人: 郭东鑫
审核人: 郭东鑫
审批人: 郭东鑫

工程名称: 中心城区域居家养老服务中心
建设单位: 萍乡市湘东区峡山口社区居家养老服务中心

设计阶段: 施工图
专业: 建筑
比例: 1:100

姓名	签名
杨旭	
杨旭	
郭东鑫	

施工图设计说明 (2)

本工程土方填筑、石方填筑、浆砌块石填筑... 连接件为钢板扣件，表面热镀锌处理... 连接件应分列设置，竖向长孔间距12cm...

(七) 防腐防锈设计

防腐防锈设计主要考虑... 第一、填料的干燥... 第二、填料的含水率... 第三、填料的酸碱度... 第四、填料的含盐量...

(八) 环境设计

环境设计应考虑... 第一、本工程所有填筑均采用... 第二、本工程所有填筑均应采用... 第三、本工程所有填筑均应采用...

(九) 其他材料

本工程所用其他材料... 1. 土工布... 2. 土工膜... 3. 土工织物... 4. 土工格栅...

(十) 其他材料

本工程所用其他材料... 1. 土工布... 2. 土工膜... 3. 土工织物... 4. 土工格栅...

(十一) 其他材料

本工程所用其他材料... 1. 土工布... 2. 土工膜... 3. 土工织物... 4. 土工格栅...

(十二) 其他材料

本工程所用其他材料... 1. 土工布... 2. 土工膜... 3. 土工织物... 4. 土工格栅...

(十三) 其他材料

本工程所用其他材料... 1. 土工布... 2. 土工膜... 3. 土工织物... 4. 土工格栅...

(十四) 其他材料

本工程所用其他材料... 1. 土工布... 2. 土工膜... 3. 土工织物... 4. 土工格栅...

Table with columns: No., Name, Specification/Code. Contains various material and code references.

六、其他材料

Table with columns: No., Name, Specification/Code. Contains various material and code references.

七、其他材料

Table with columns: No., Name, Specification/Code. Contains various material and code references.

八、其他材料

Table with columns: No., Name, Specification/Code. Contains various material and code references.

九、其他材料

Table with columns: No., Name, Specification/Code. Contains various material and code references.

十、其他材料

Table with columns: No., Name, Specification/Code. Contains various material and code references.

十一、其他材料

Table with columns: No., Name, Specification/Code. Contains various material and code references.

十二、其他材料

Table with columns: No., Name, Specification/Code. Contains various material and code references.

十三、其他材料

Table with columns: No., Name, Specification/Code. Contains various material and code references.



中科盛华工程集团有限公司

ZHONGKESHENGHUA Engineering Group Co., Ltd.
证书编号: A1140132566 (甲级)
证书编号: A2140132563 (乙级)

注册单位: 中科盛华工程集团有限公司

设计单位: 中科盛华工程集团有限公司

审核: 中科盛华工程集团有限公司

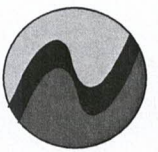
校对: 中科盛华工程集团有限公司

设计: 中科盛华工程集团有限公司

比例: 1:1000

Table with columns: Name, Signature, Title. Contains project details and signatures.

比例: 1:1000 图号: SM-02 日期: 2024.11



中科盛华工程集团有限公司

ZHONGKESHENGHUA Engineering Group (03) LTD
 证书编号: A114013266 (甲级)
 A214013263 (乙级)

建筑行业(建筑工程) 甲级
 农林行业(农业合作化工程) 专项甲级
 环境工程设计专项甲级
 市政行业(给水工程) 甲级
 建筑行业(人防工程) 乙级
 农林行业(农业工程) 乙级
 化工石化医药行业乙级
 电力行业乙级
 煤炭行业(煤矿) 专业乙级
 建筑行业(幕墙) 专业乙级
 机械行业乙级

建设单位:

萍乡市湘东区峡山口街道办事处

工程名称:

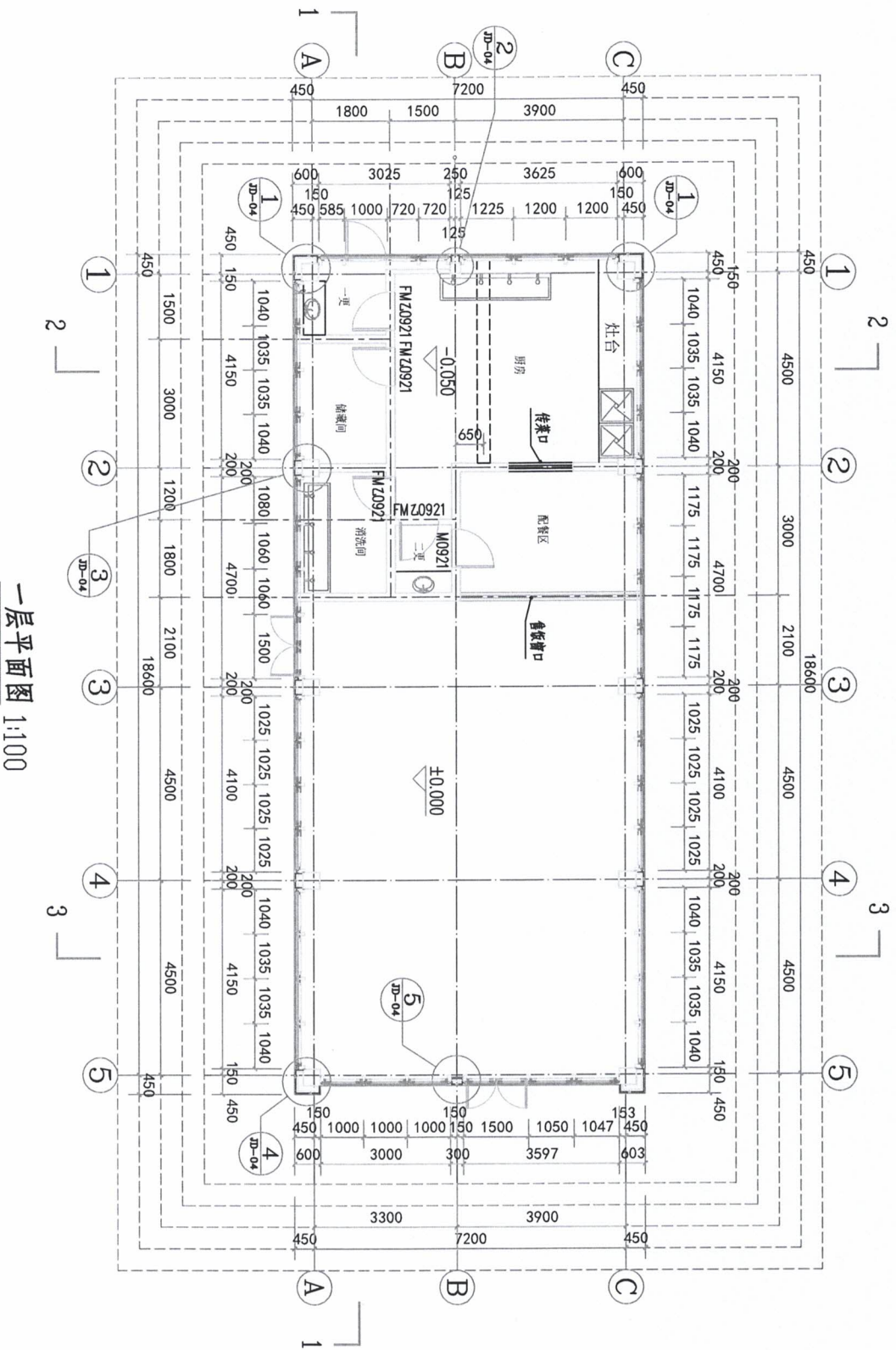
萍乡市湘东区峡山口社区居家养老服务中心
 网络建设项目

子项名称:

中心城区居家养老服务中心

图 名:

一层平面布置图



一层平面图 1:100

姓名	签名
项目负责人 杨旭	杨旭
专业负责人 杨旭	杨旭
审核 杨旭	杨旭
校对 曲道旭	曲道旭
设计 郭东鑫	郭东鑫

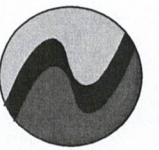
工程编号

设计阶段

专业 建筑

图号 MQ-01

比例 图示 日期



中科盛华工程集团有限公司

ZHONGKESHENGHUA Engineering Group Co., Ltd.
 证书编号: A114013266 (甲级)
 A214013263 (乙级)

- 建筑行业 (建筑工程) 甲级
- 农林行业 (农业综合开发工程) 专项甲级
- 风景园林工程设计专项甲级
- 环境工程设计专项 (水污染防治工程) 甲级
- 市政行业乙级
- 建筑行业 (岩土工程) 乙级
- 农林行业 (农业工程) 乙级
- 化工石化医药行业乙级
- 电力行业乙级
- 煤炭行业 (煤矿) 矿井专业乙级
- 建筑行业乙级
- 机械行业乙级

建设单位:

萍乡市湘东区峡山口街道办事处

工程名称:

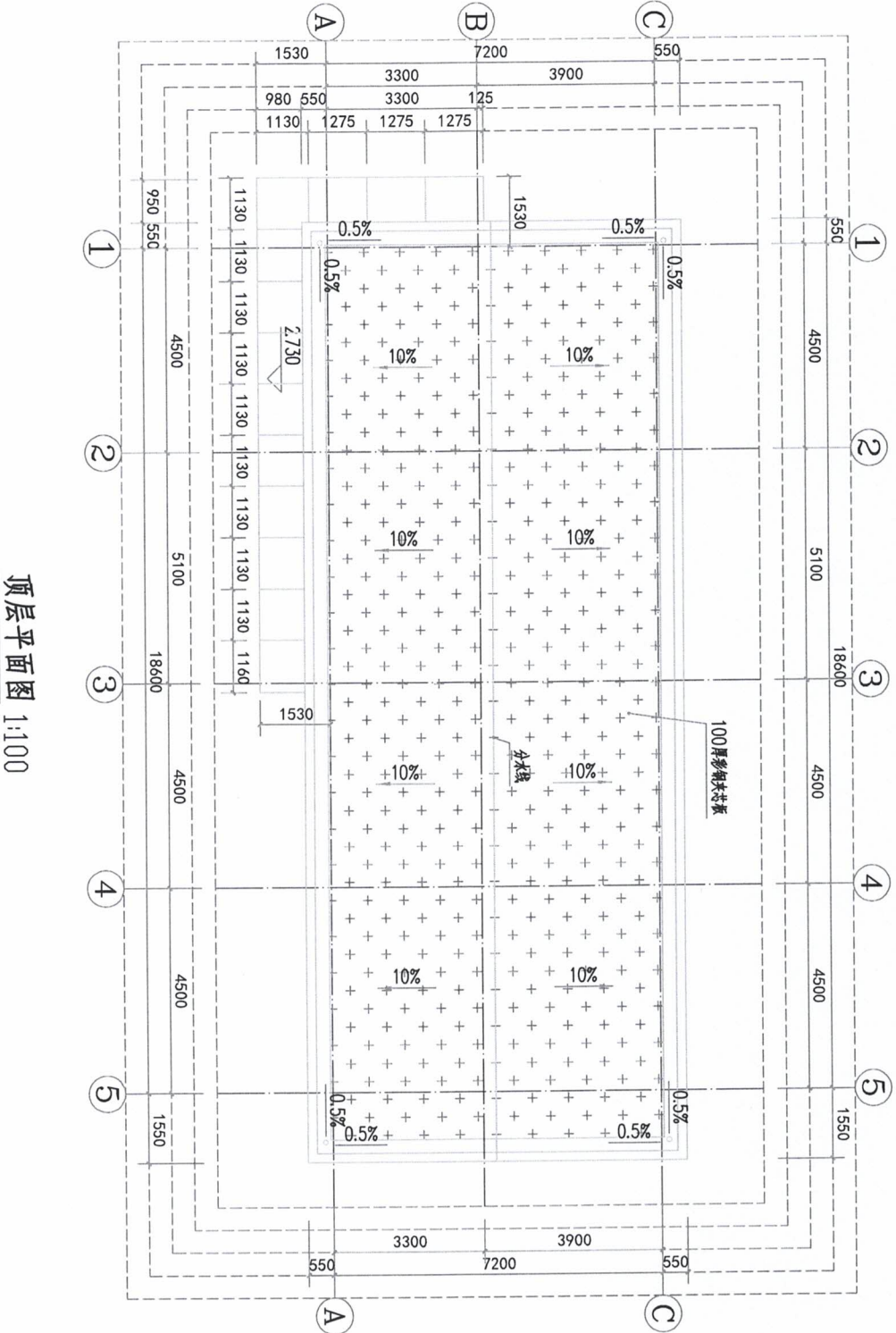
萍乡市湘东区峡山口社区居家养老服务中心
 网络建设项目

子项名称:

中心城区居家养老服务中心

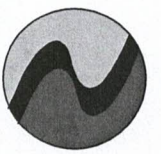
图名:

顶层平面图



顶层平面图 1:100

姓名	签名
项目负责人	杨旭
专业负责人	杨旭
审核	杨旭
校对	曲道旭
设计	郭尔鑫
工程编号	
设计阶段	施工图
专业	建筑
图号	MQ-02
日期	
比例	



中科盛华工程集团有限公司

ZHONGKESHENGHUA Engineering Group Co., Ltd
 证书编号: A114013266 (甲级)
 A214013263 (乙级)

建筑行业 (建筑工程) 甲级
 农林行业 (农业综合开发工程) 专项甲级
 风景园林工程设计专项甲级
 环境工程设计专项 (水污染防治工程) 甲级
 市政行业 (给水工程) 乙级
 建筑行业 (人防工程) 乙级
 农林行业 (农业工程) 乙级
 石化行业 (石化工程) 乙级
 电力行业乙级
 煤炭行业 (选煤厂、矿井) 专业乙级
 建材行业乙级
 机械行业乙级

建设单位:

萍乡市湘东区峡山口街道办事处

工程名称:

萍乡市湘东区峡山口社区居家养老服务中心网络建设项目

子项名称:

中心城区居家养老服务中心

图名:
 ①-⑥轴玻璃幕墙立面图
 ⑦-⑨轴玻璃幕墙立面图
 ⑩-⑫轴玻璃幕墙立面图

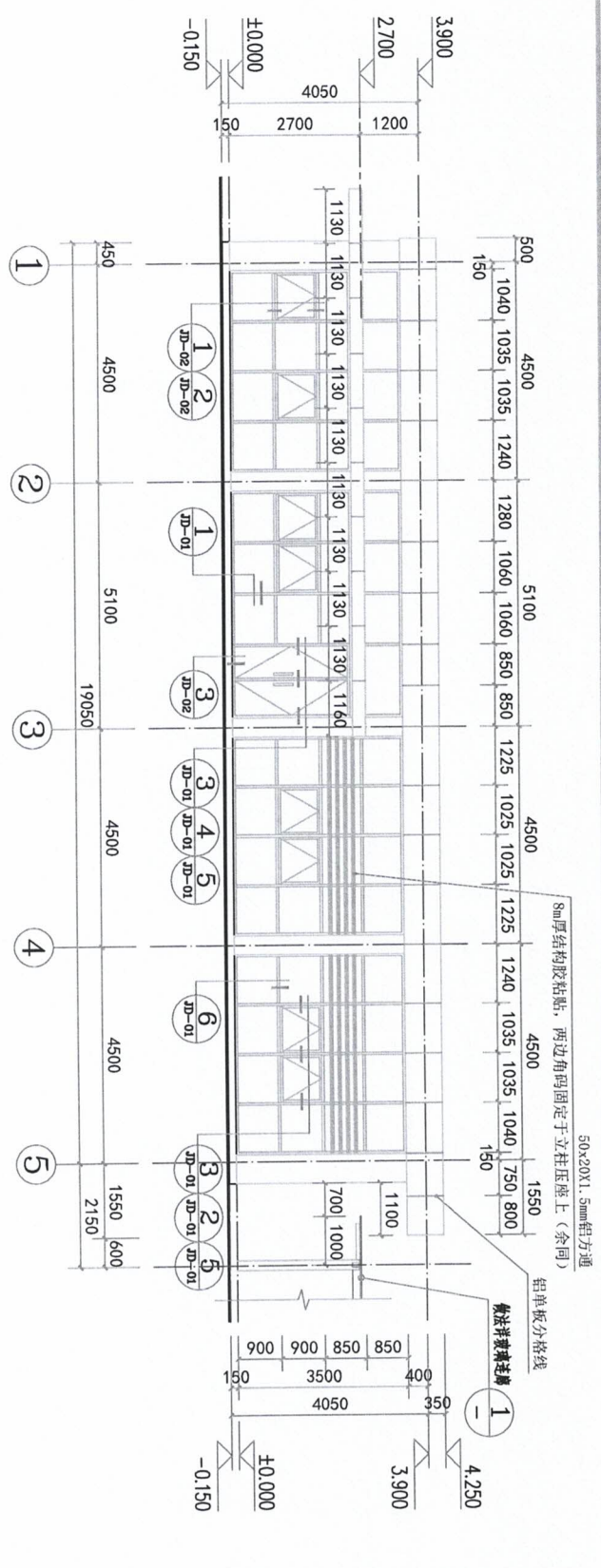
姓名	签名
项目负责人	杨旭
专业负责人	杨旭
审核	杨旭
校对	曲道旭
设计	郭东鑫

工程编号: 施工图

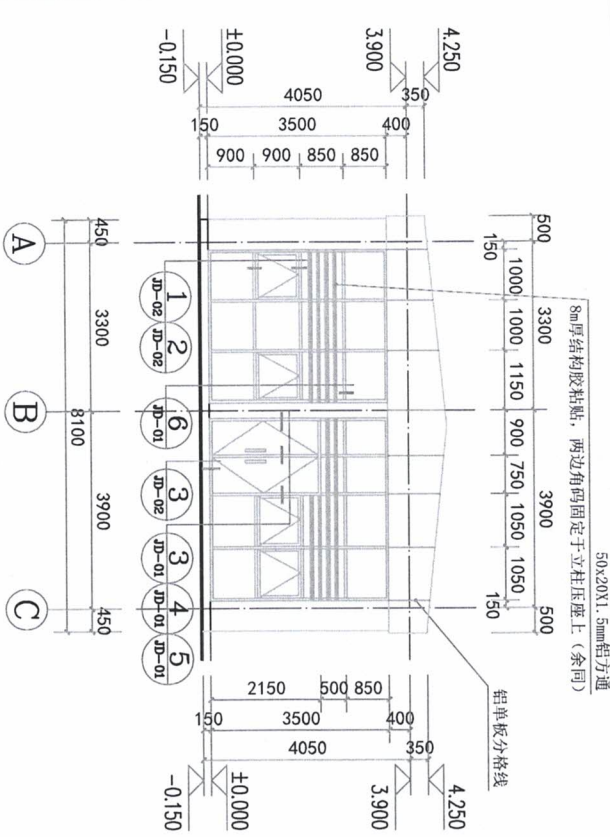
设计阶段: 施工图

专业: 建筑 图号: MQ-03

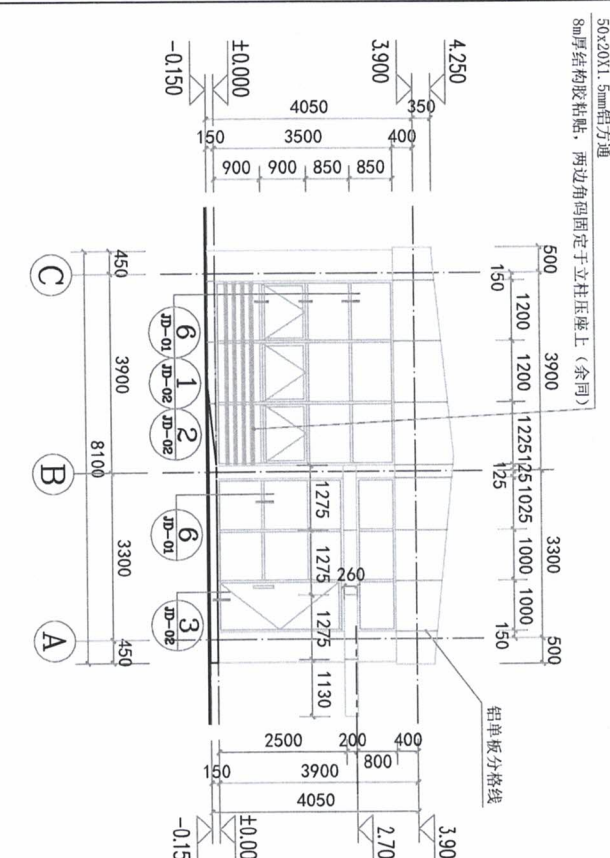
比例: 图示 日期:



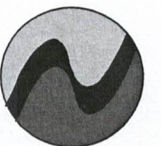
①-⑥轴立面图 1:100



⑦-⑨轴立面图 1:100



⑩-⑫轴立面图 1:100



中科盛华工程集团有限公司

ZHONGKESHENGHUA Engineering Group CO., LTD

证书编号: A114013266 (甲级)

A214013263 (乙级)

- 建筑行业 (建筑工程) 甲级
- 农林行业 (农林生态工程) 专项甲级
- 风景园林工程设计专项甲级
- 环境工程设计专项 (水污染防治工程) 甲级
- 市政行业 (市政工程) 乙级
- 建筑行业 (建筑工程) 乙级
- 农林行业 (农林工程) 乙级
- 石化医药行业乙级
- 电力行业乙级
- 煤炭行业 (选煤厂、矿井) 专业乙级
- 建材行业乙级
- 机械行业乙级

建设单位:

萍乡市湘东区峡山口街道办事处

工程名称:

萍乡市湘东区峡山口社区居家养老服务网络建设项目

子项名称:

中心城区居家养老服务中心

图名:

⑥-①轴玻璃幕墙立面图 1-1剖面图

姓名	签名
项目负责人	杨旭
专业负责人	杨旭
审核	杨旭
校对	曲道旭
设计	郭东鑫

工程编号

设计阶段

施工图

专业

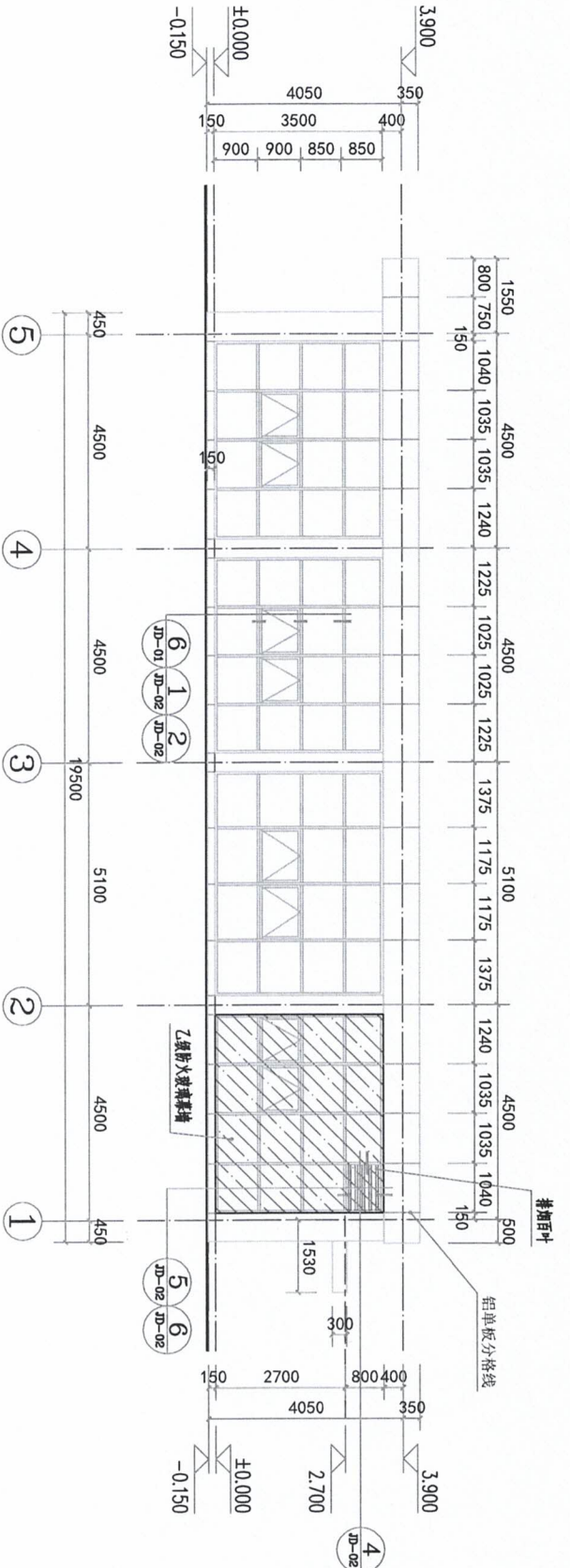
建筑

图号

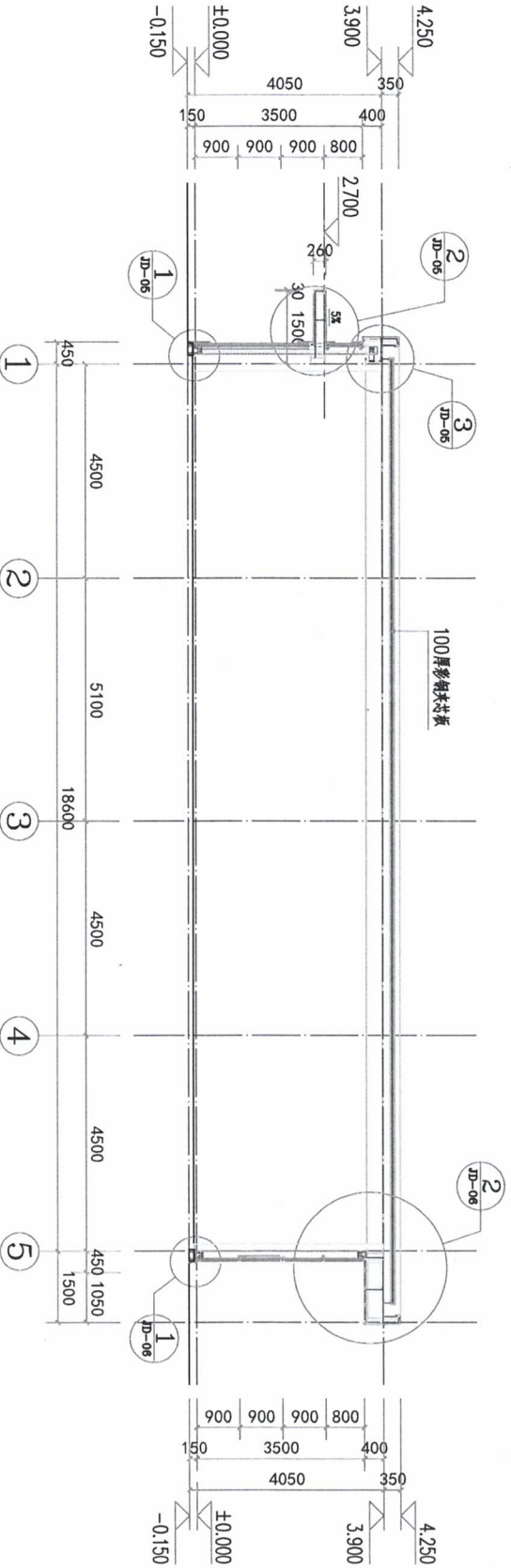
MQ-04

日期

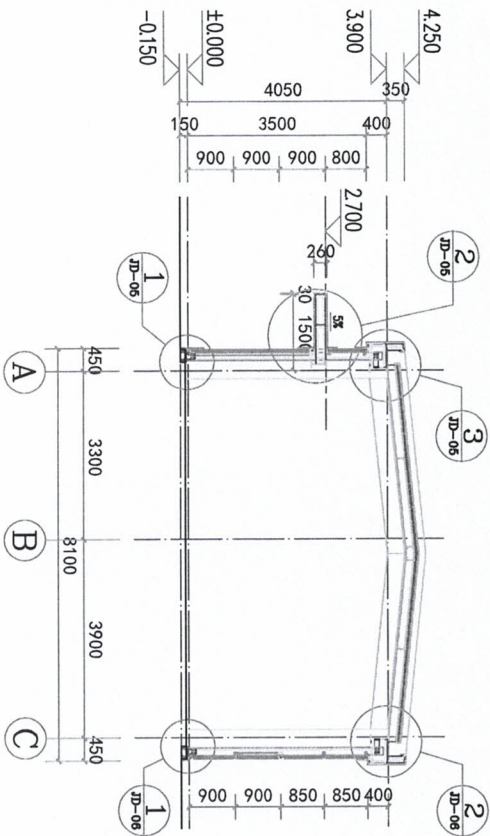
比例



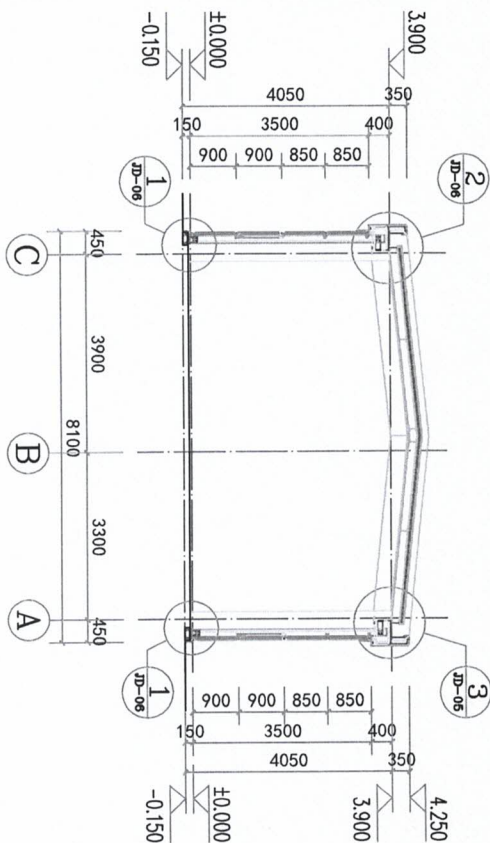
⑥-①轴立面图 1:100



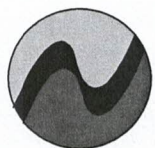
1-1剖面图 1:100



2-2剖面图 1:100



3-3剖面图 1:100



中科盛华工程集团有限公司

ZHONGKESHENGHUA Engineering Group CO., LTD

证书编号: A114013266 (甲级)

A214013263 (乙级)

- 建筑行业(建筑工程)甲级
- 农林行业(农业综合开发生态工程)专项甲级
- 风景园林工程设计专项甲级
- 环境工程专项(水污染防治工程)甲级
- 市政行业(人防工程)乙级
- 建筑行业(安装工程)乙级
- 农林行业(农业工程)乙级
- 化工石化医药行业乙级
- 电力行业乙级
- 煤炭行业(煤矿)工程、矿井专业乙级
- 建筑行业乙级
- 机械行业乙级

建设单位:

萍乡市湘东区峡山口街道办事处

工程名称:

萍乡市湘东区峡山口社区居家养老服务网络建设项目

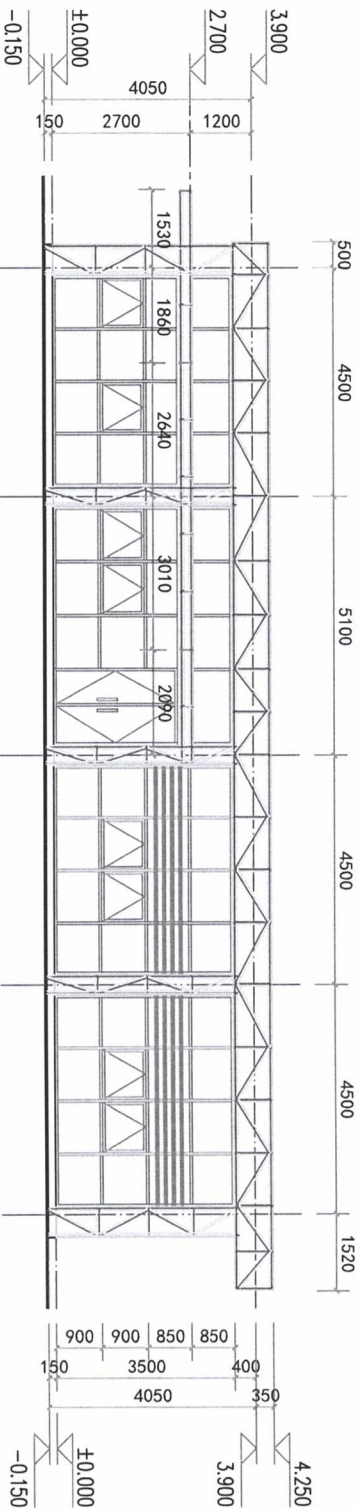
子项名称:

中心城区居家养老服务中心

图名:

2-2剖面图、3-3剖面图

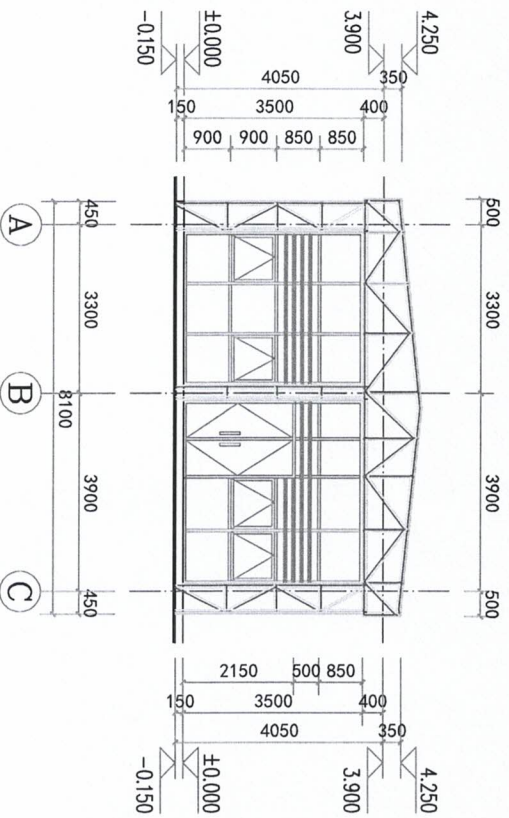
①-⑥轴立面角钢桁架图



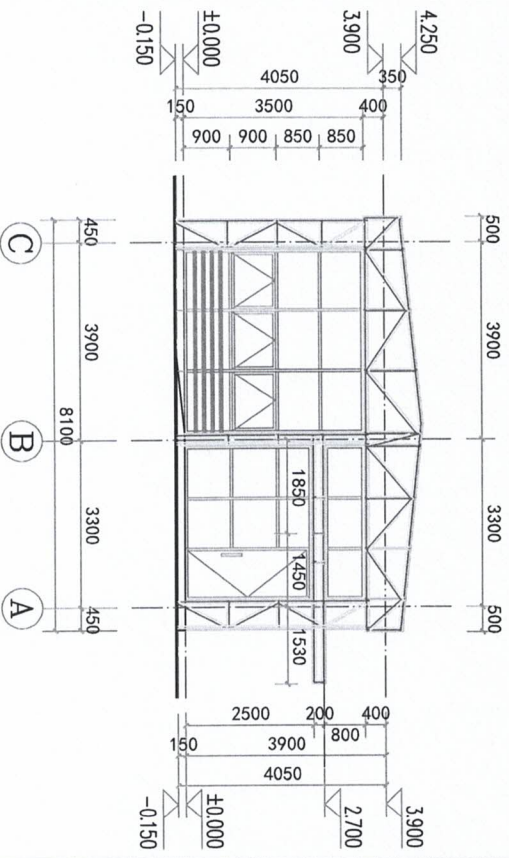
①-⑥轴立面角钢桁架图 1:100

设计阶段	施工图	工程编号	
专业	建筑	图号	MQ-05
比例	图示	日期	

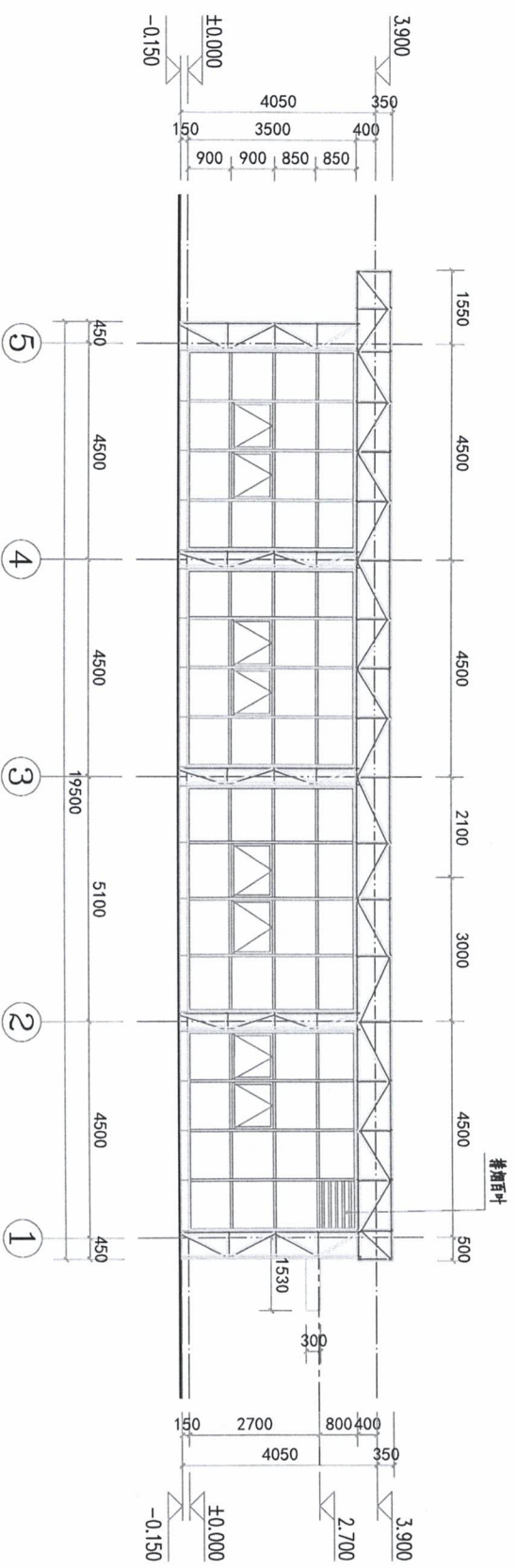
姓名	签名
项目负责人 杨旭	<i>杨旭</i>
专业负责人 杨旭	<i>杨旭</i>
审核 杨旭	<i>杨旭</i>
校对 曲道旭	<i>曲道旭</i>
设计 郭东鑫	<i>郭东鑫</i>



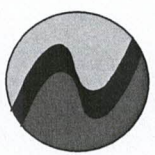
①-①轴立面角钢桁架图 1:100



①-①轴立面角钢桁架图 1:100



①-①轴立面角钢桁架图 1:100



中科盛华工程集团有限公司

ZHONGKESHENGHUA Engineering Group Co., Ltd
证书编号: A114013266 (甲级)
A214013263 (乙级)

建筑行业 (建筑工程) 甲级
农林行业 (农业工程) 专项甲级
风景园林工程设计专项甲级
环境工程设计专项 (水污染防治工程) 甲级
市政行业 (人防工程) 乙级
农林行业 (农业工程) 乙级
化工石化医药行业乙级
电力行业乙级
煤炭行业 (煤矿) 专业乙级
建材行业乙级
机械行业乙级

建设单位:
萍乡市湘东区峡山口街道办事处

工程名称:
萍乡市湘东区峡山口社区居家养老服务网络建设项目

子项名称:
中心城区居家养老服务中心

图名:	①-①轴、②-②轴、③-③轴 铝单板幕墙立面角钢桁架图	
姓名	杨旭	签名
项目负责人	杨旭	杨旭
专业负责人	杨旭	杨旭
审核	杨旭	杨旭
校对	曲道旭	曲道旭
设计	郭东鑫	郭东鑫
工程编号		
设计阶段	施工图	
专业	建筑	图号 MQ-06
比例	图示	日期

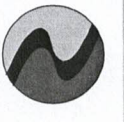
型材截面表

型材名称	规格	长度	重量	备注
型材名称	规格	长度	重量	备注
型材名称	规格	长度	重量	备注
型材名称	规格	长度	重量	备注
型材名称	规格	长度	重量	备注

型材名称	规格	长度	重量	备注
型材名称	规格	长度	重量	备注
型材名称	规格	长度	重量	备注
型材名称	规格	长度	重量	备注
型材名称	规格	长度	重量	备注

型材名称	规格	长度	重量	备注
型材名称	规格	长度	重量	备注
型材名称	规格	长度	重量	备注
型材名称	规格	长度	重量	备注
型材名称	规格	长度	重量	备注

型材名称	规格	长度	重量	备注
型材名称	规格	长度	重量	备注
型材名称	规格	长度	重量	备注
型材名称	规格	长度	重量	备注
型材名称	规格	长度	重量	备注



中科盛华工程集团有限公司
 ZHONGKESHENGHUA Engineering Group Co., Ltd
 证书编号: A114013266 (甲级)
 A214013263 (乙级)
 建筑行业 (建筑工程) 甲级
 建筑行业 (装饰装修工程) 甲级
 建筑行业 (幕墙工程) 甲级
 建筑行业 (人防工程) 乙级
 建筑行业 (消防设施工程) 乙级
 建筑行业 (智能化工程) 乙级
 建筑行业 (通信工程) 乙级
 建筑行业 (环保工程) 乙级
 建筑行业 (消防设施工程) 乙级
 建筑行业 (智能化工程) 乙级
 建筑行业 (通信工程) 乙级
 建筑行业 (环保工程) 乙级

建设单位:
 萍乡市湘东区峡山口街道办事处
工程名称:
 萍乡市湘东区峡山口社区居家养老服务网络建设项目
子项名称:
 中心城区居家养老服务中心

姓名	签名
项目负责人	杨旭
专业负责人	杨旭
审核	杨旭
校对	曲道旭
设计	郭东鑫
设计阶段	施工图
专业	建筑
比例	1:1
日期	2024.11



中科盛华工程集团有限公司

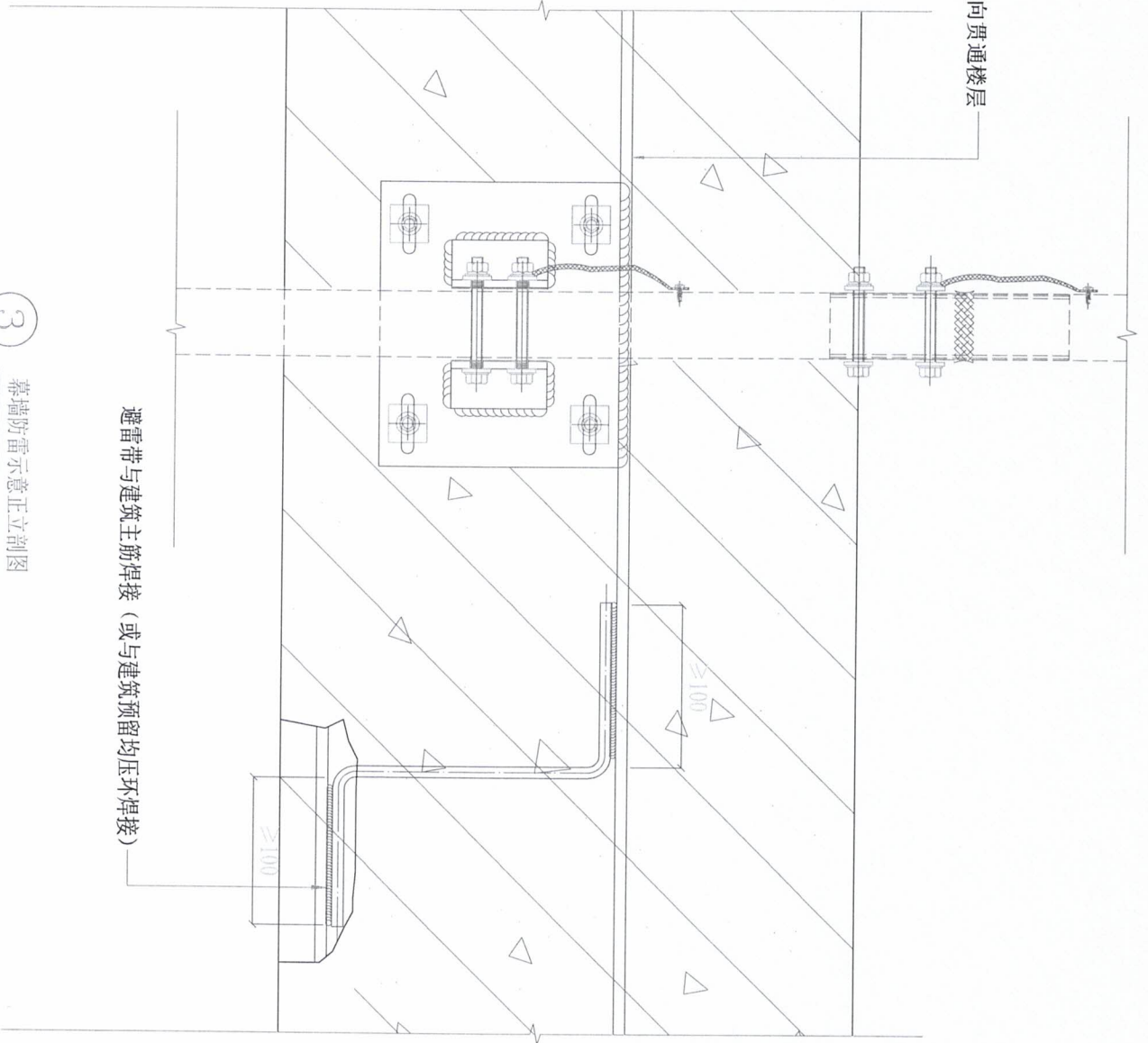
ZHONGKESHENHUA Engineering Group Co., Ltd.
证书编号: A114013246 (甲级)
A214013243 (乙级)
建筑行业(建筑工程)甲级
建筑行业(安装工程)甲级
建筑行业(机电工程)乙级
建筑行业(市政工程)乙级
化工石化医药行业乙级
电力行业乙级
石化行业乙级
建筑行业(岩土工程)乙级
建筑行业(环保工程)乙级
建筑行业(消防设施工程)乙级
建筑行业(人防工程)乙级
建筑行业(通信工程)乙级
建筑行业(智能化工程)乙级
建筑行业(消防设施工程)乙级
建筑行业(人防工程)乙级
建筑行业(通信工程)乙级
建筑行业(智能化工程)乙级

建设单位:
萍乡市湘东区峡山口街道办事处
工程名称:
萍乡市湘东区峡山口社区居家养老服务中心
网络建设项目
子项名称:
中心城区居家养老服务中心
幕墙防雷节点图

姓名	签名
项目负责人 杨旭	杨旭
专业负责 杨旭	杨旭
审核 杨旭	杨旭
校对 曲道旭	曲道旭
设计 郭东鑫	郭东鑫

工程编号	施工图
设计阶段	施工图
专业	建筑
图号	10F-01
比例	图示
日期	2024.11

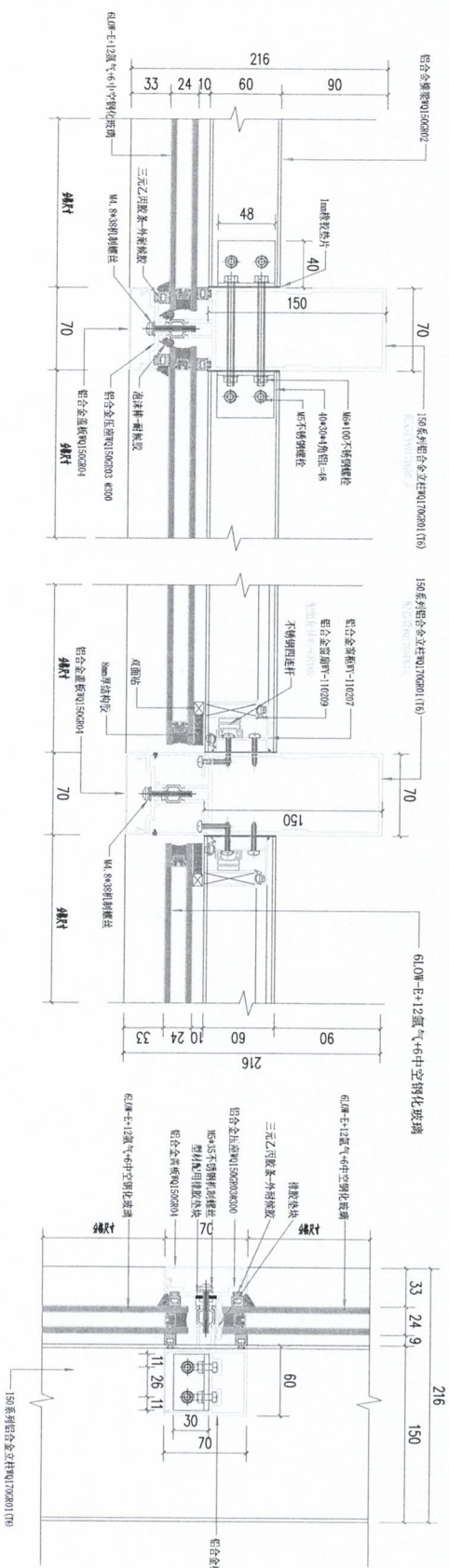
1圆钢(避雷带)横向贯通楼层



幕墙防雷示意正立剖图

3

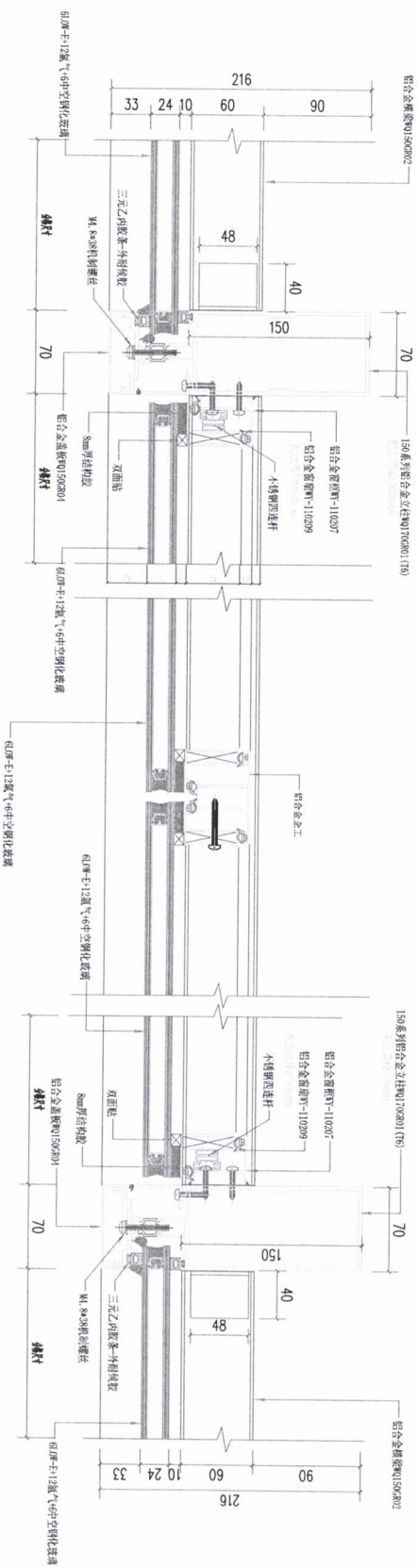
避雷带两层一设置,铜导线层层设置



① 150系列明框玻璃幕墙标准平剖图

② 150系列明框玻璃幕墙标准平剖图

③ 150系列明框玻璃幕墙标准立剖图



④ 150系列明框玻璃幕墙标准平剖图

⑤ 150系列明框玻璃幕墙标准平剖图

⑥ 150系列明框玻璃幕墙标准平剖图



中科盛华工程集团有限公司
 ZHONGKESHENGHUA Engineering Group Co., Ltd
 证书编号: A114013246 (甲级)
 A214013243 (乙级)

建筑行业(建筑工程)甲级
 建筑行业(岩土工程)乙级
 建筑行业(市政设计)乙级
 建筑行业(人防工程)乙级
 建筑行业(消防设施工程)甲级
 建筑行业(人防工程)乙级
 建筑行业(消防设施工程)甲级
 建筑行业(人防工程)乙级
 建筑行业(消防设施工程)甲级

建设单位:
 萍乡市湘东区峡山口街道办事处

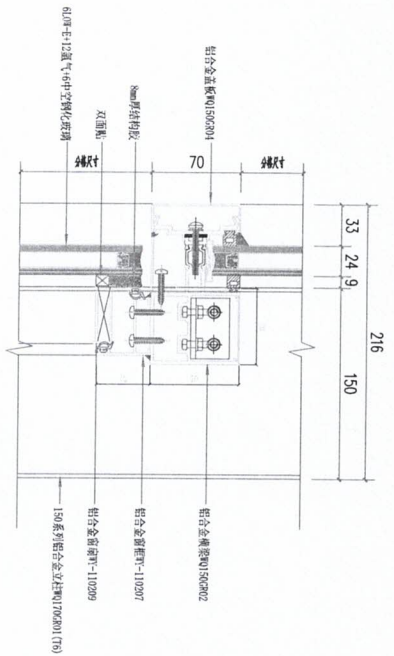
工程名称:
 萍乡市湘东区峡山口社区居家养老服务中心网络建设项目

子项名称:
 中心城区居家养老服务中心

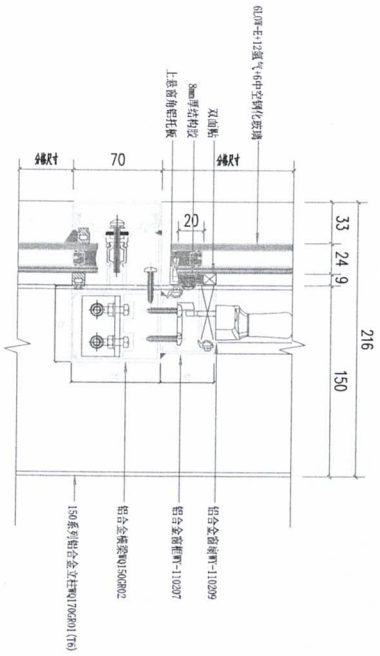
图名:
 幕墙图

姓名	签名
杨旭	杨旭
杨旭	杨旭
杨旭	杨旭
杨旭	杨旭
杨旭	杨旭
杨旭	杨旭
杨旭	杨旭
杨旭	杨旭
杨旭	杨旭
杨旭	杨旭

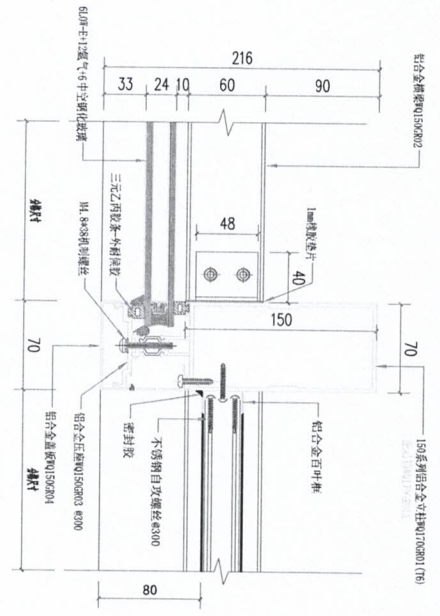
设计阶段	施工图
专业	建筑
比例	1:10
日期	2024.11



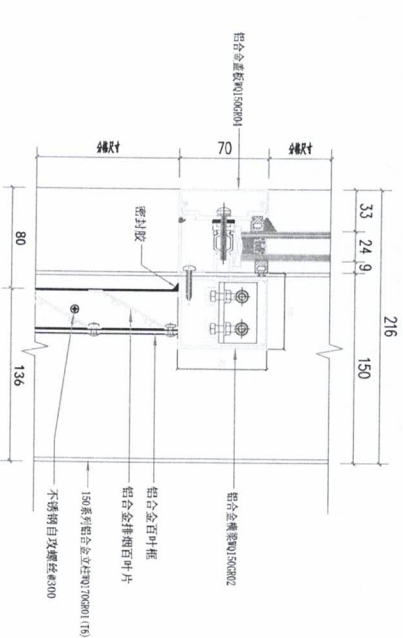
① 150系列明框玻璃幕墙标准立剖面



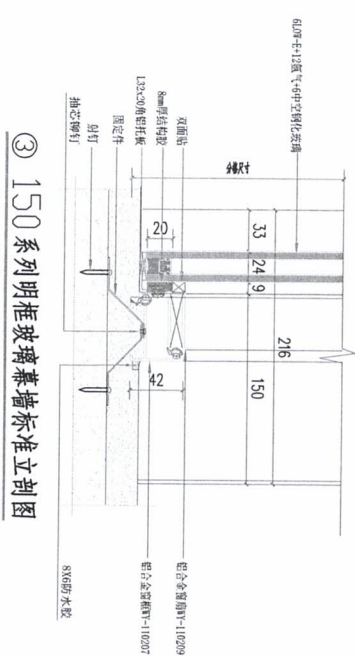
② 150系列明框玻璃幕墙标准立剖面



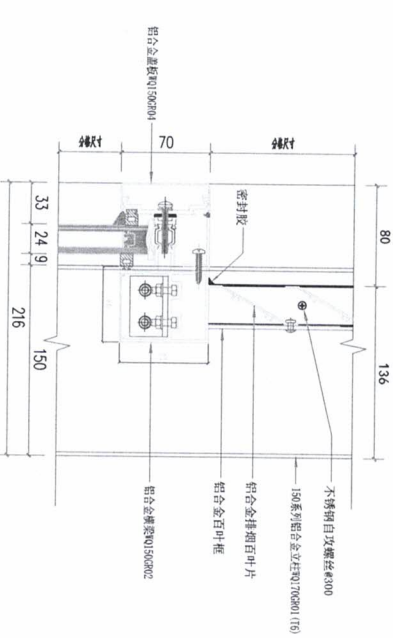
③ 150系列明框玻璃幕墙标准立剖面



④ 150系列明框玻璃幕墙标准立剖面



⑤ 150系列明框玻璃幕墙标准立剖面



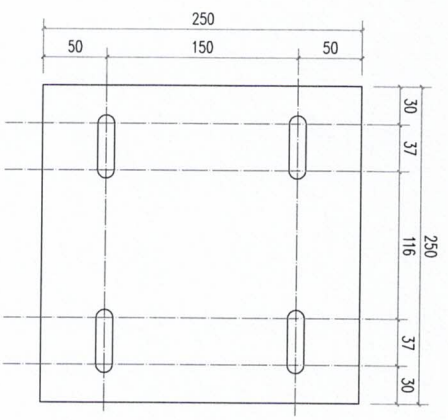
⑥ 150系列明框玻璃幕墙标准立剖面

中科盛华工程集团有限公司
 ZHONGKESENHUA Engineering Group Co., Ltd
 证书编号: A114013266 (甲级)
 A214013263 (乙级)
 资质等级: (建筑工程) 甲级
 (市政设计) 乙级
 (岩土工程) 乙级
 (岩土工程) 乙级
 (岩土工程) 乙级
 (岩土工程) 乙级
 (岩土工程) 乙级
 (岩土工程) 乙级
 (岩土工程) 乙级
 (岩土工程) 乙级
 (岩土工程) 乙级
 (岩土工程) 乙级
 (岩土工程) 乙级
 (岩土工程) 乙级

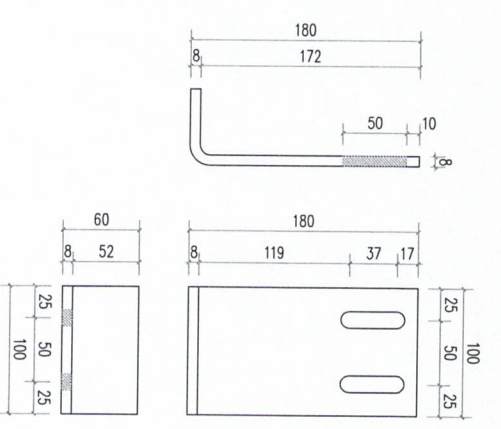
建设单位: 新乡市新东区峡山口街道办事处
 工程名称: 新乡市中心城区居家养老服务中心
 子项名称: 居家养老服务设施建设项目
 项目名称: 中心城区居家养老服务中心

姓名	签名
项目负责人 杨旭	杨旭
专业负责 杨旭	杨旭
审核 杨旭	杨旭
校对 曲道旭	曲道旭
设计 郭东鑫	郭东鑫

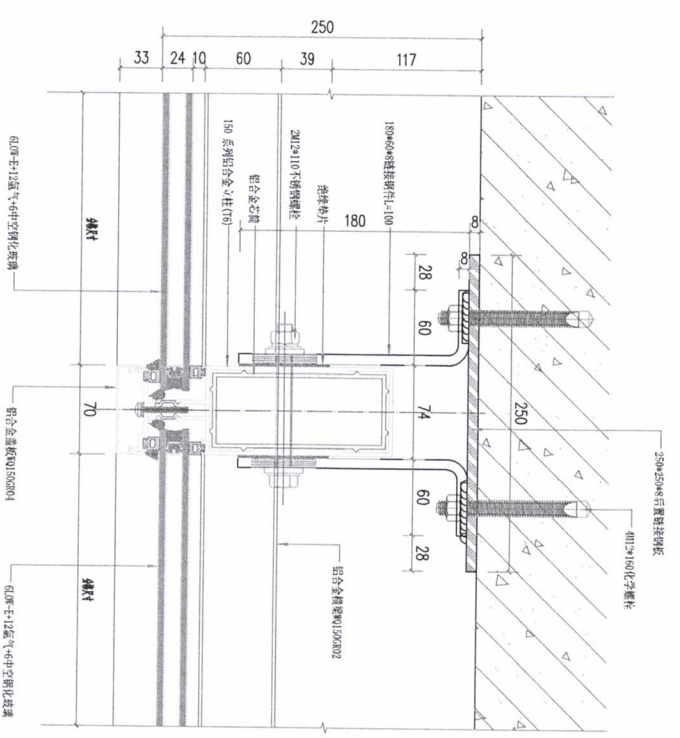
图名: 首层图
 设计阶段: 施工图
 专业: 建筑
 图号: J1-02
 日期: 2024.11
 比例: 1:1



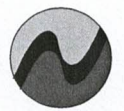
① 250×250×8 链接钢板加工图



② 180×60×8 链接零件_100 加工图



③ 150 系列明框玻璃幕墙标准剖图



中科盛华工程集团有限公司
 ZHONGKESHENGHUA Engineering Group Co., Ltd
 证书编号: A114013286 (甲级)
 A214013283 (乙级)
 资质等级: (建筑行业) 工程总承包 (甲级)
 房屋建筑工程设计专项甲级
 市政公用工程设计专项甲级
 机电工程专项甲级
 通信工程专项甲级
 工程咨询 (岩土工程) 乙级
 工程造价 (工程造价) 乙级
 化工石化医药行业乙级
 电力行业乙级
 建筑行业乙级
 市政公用行业乙级
 机械行业乙级
 其他行业乙级

建设单位:
 萍乡市湘东区峡山口街道办事处

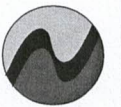
工程名称:
 萍乡市湘东区峡山口社区居家养老服务中心
 附属建筑项目

子项名称:
 中心城区居家养老服务中心

图名:
 详图

姓名	签名
杨旭	杨旭
杨旭	杨旭
杨旭	杨旭
曲道旭	曲道旭
郭东鑫	郭东鑫

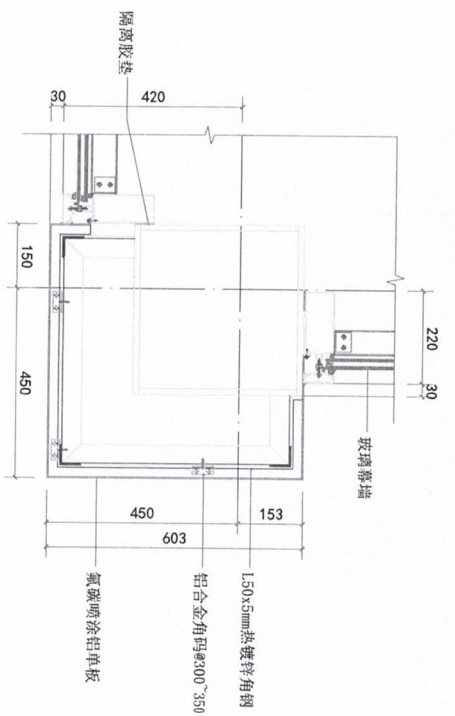
设计阶段	施工图
专业	建筑
图号	J0-03
日期	2024.11
比例	图示



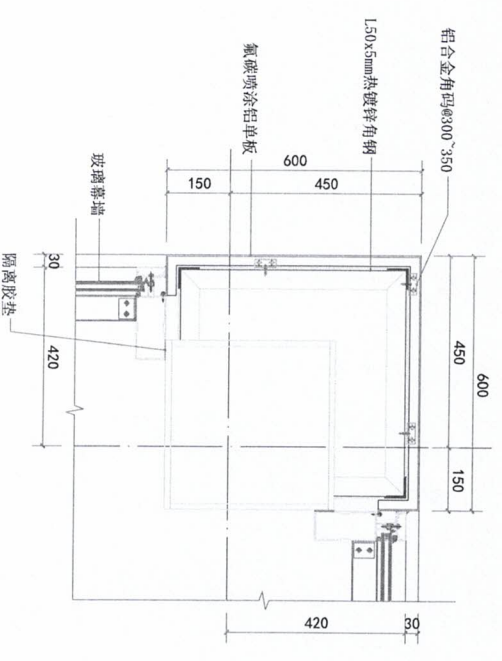
中科盛华工程集团有限公司

ZHONGKESHENGHUA Engineering Group Co., Ltd.
 证书编号: A114013268 (甲级)
 142140132683 (乙级)
 注册资格: (建筑行业) 工程勘察(岩土工程) 专项甲级
 工程测量(工程测量) 专项甲级
 风景园林工程设计专项(风景园林工程) 甲级
 工程咨询(岩土工程) 乙级
 城乡规划(城乡规划) 乙级
 化工石化医药行业工程
 电力行业工程、市政行业工程
 建筑行业工程

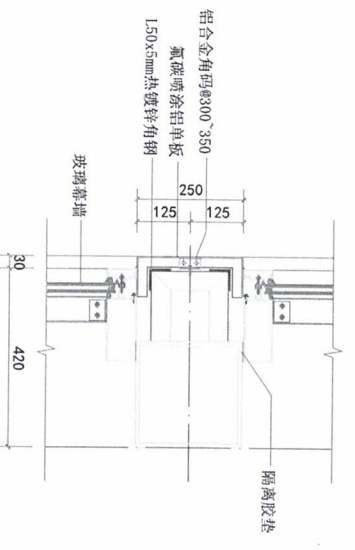
4
1:10



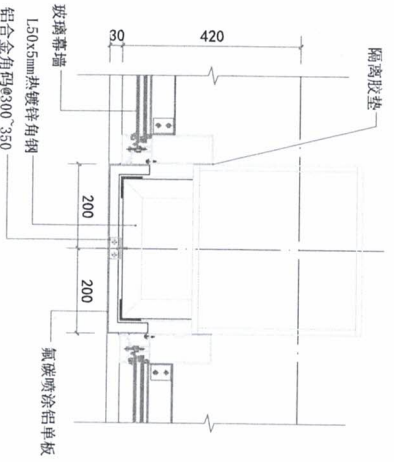
1
1:10



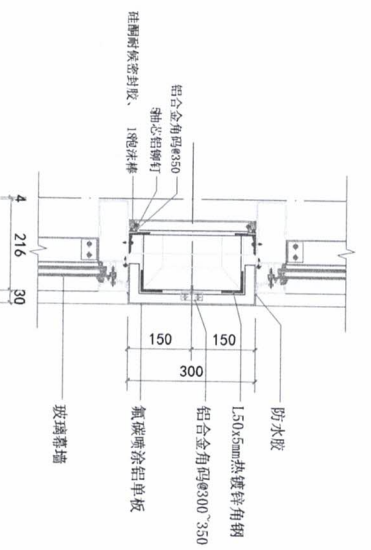
2
1:10



3
1:10



5
1:10



项目名称: 中心城区居家养老服务服务中心
 工程名称: 新乡市鼎东新区峡山口街道办事处
 建设单位: 新乡市鼎东新区峡山口街道办事处
 工程名称: 新乡市鼎东新区峡山口街道居家养老服务服务中心
 设计阶段: 初步设计项目

姓名	签名
杨旭	杨旭
杨旭	杨旭
杨旭	杨旭
杨旭	杨旭
杨旭	杨旭
杨旭	杨旭
杨旭	杨旭

姓名	签名	日期
杨旭	杨旭	2024.11
杨旭	杨旭	2024.11
杨旭	杨旭	2024.11
杨旭	杨旭	2024.11
杨旭	杨旭	2024.11
杨旭	杨旭	2024.11
杨旭	杨旭	2024.11

设计阶段	施工图
专业	建筑
图号	J0-01
日期	2024.11
比例	图示

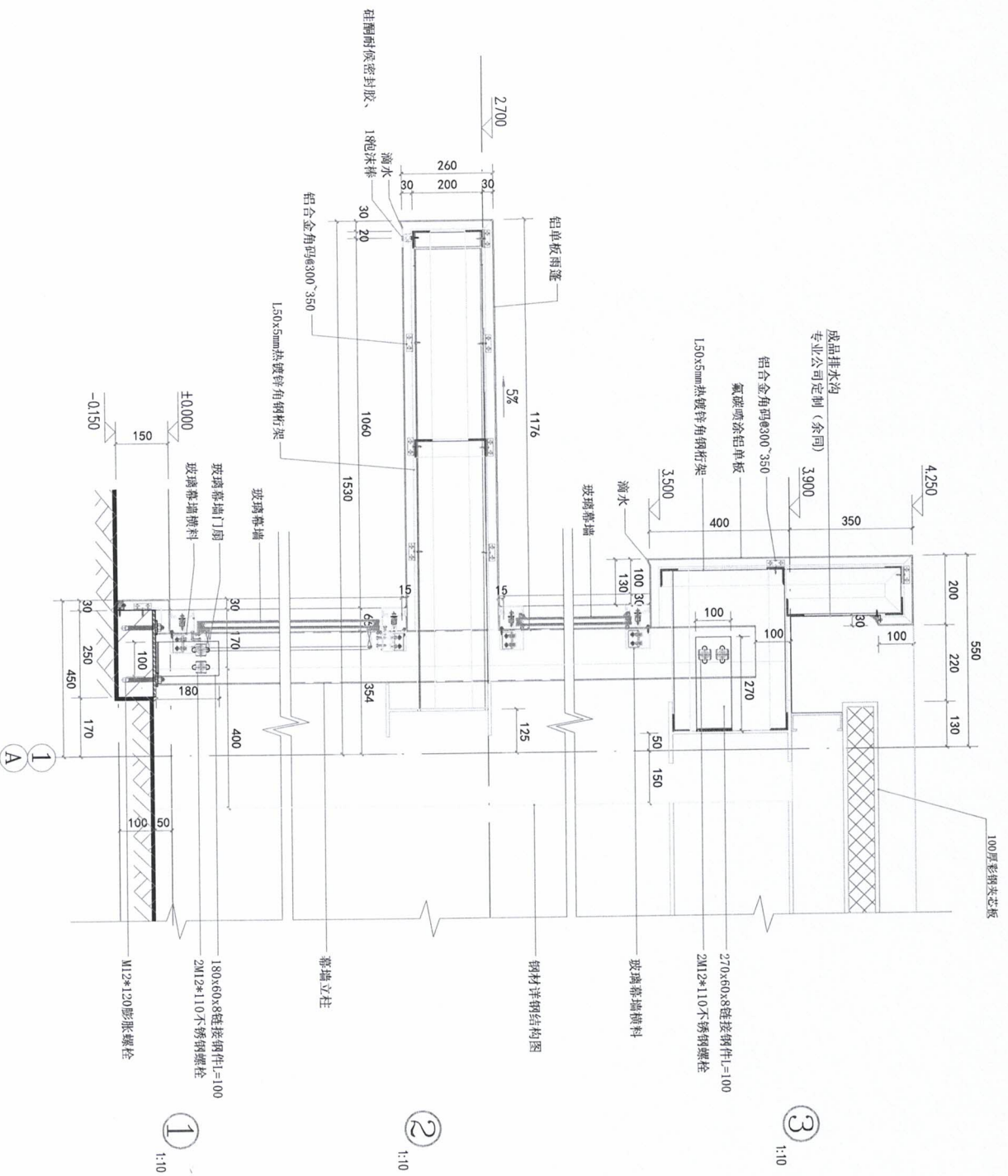


中科盛华工程集团有限公司

ZHONGKESHENGHUA Engineering Group Co., Ltd
证书编号: A114013266 (甲级)
A214013263 (乙级)

注册行业: (建筑工程) 甲级
注册行业: (市政公用工程) 甲级
注册行业: (机电安装工程) 甲级
注册行业: (消防设施工程) 甲级
注册行业: (人防工程) 乙级
注册行业: (幕墙工程) 乙级
注册行业: (钢结构工程) 乙级
注册行业: (地基基础工程) 乙级
注册行业: (岩土工程) 乙级
注册行业: (桥梁工程) 乙级
注册行业: (公路工程) 乙级
注册行业: (水利水电工程) 乙级
注册行业: (通信工程) 乙级
注册行业: (环保工程) 乙级
注册行业: (海洋工程) 乙级
注册行业: (核工程) 乙级
注册行业: (石化工程) 乙级
注册行业: (电力工程) 乙级
注册行业: (化工工程) 乙级
注册行业: (轻工工程) 乙级
注册行业: (纺织工程) 乙级
注册行业: (食品工程) 乙级
注册行业: (医药工程) 乙级
注册行业: (农林工程) 乙级
注册行业: (交通运输工程) 乙级
注册行业: (海洋工程) 乙级
注册行业: (航空航天工程) 乙级
注册行业: (兵器工程) 乙级
注册行业: (船舶工程) 乙级
注册行业: (航空工程) 乙级
注册行业: (航天工程) 乙级
注册行业: (兵器工程) 乙级
注册行业: (船舶工程) 乙级
注册行业: (航空工程) 乙级
注册行业: (航天工程) 乙级

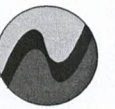
建设单位:	萍乡市湘东区峡山口街道办事处
工程名称:	萍乡市湘东区峡山口社区居家养老服务中心网络建设项目
子项名称:	中心城区居家养老服务中心
图名:	幕墙节点图
姓名	签名
项目负责人	杨旭
专业负责人	杨旭
审核	杨旭
设计	郭东鑫
设计阶段	施工图
专业	建筑
图号	JJ-05
日期	2024.11
比例	图示



3
1:10

2
1:10

1
1:10



中科盛华工程集团有限公司
 ZHONGKESHENGHUA Engineering Group Co., Ltd
 证书编号: A114013226 (甲级)
 A214013223 (乙级)
 建筑行业(建筑工程) 甲级
 建筑行业(岩土工程) 乙级
 建筑行业(市政设计) 乙级
 市政公用工程(给排水工程) 乙级
 市政公用工程(暖通工程) 乙级
 市政公用工程(照明工程) 乙级
 市政公用工程(消防设施工程) 乙级
 市政公用工程(智能化工程) 乙级
 市政公用工程(环保工程) 乙级
 市政公用工程(园林绿化工程) 乙级
 市政公用工程(其他工程) 乙级
 电话: 0376-2782202
 地址: 河南省驻马店市西平县
 邮编: 463200

建设单位:	潢州市湘东区蚌山口镇街道办事处
工程名称:	潢州市湘东区蚌山口镇社区居家养老服务中心网络建设项目
子项名称:	中心社区居家养老服务中心
图名:	立面节点图二
姓名	姓名
项目负责	杨旭
专业负责	杨旭
审核	杨旭
校对	曲道旭
设计	郭东鑫
工程编号	施工图
设计阶段	
专业	建筑
图号	JH-06
日期	2024.11
比例	图示

